



LOOK
BOOK
2024



Stedman®
collection

O NAS

Est. 1953

Od 1953 marka Stedman® oznacza produkt o niezawodnej jakości, doskonały stosunek ceny do jakości oraz etyczne i odpowiedzialne warunki produkcji. Nasza kolekcja 2024 obejmuje szeroką ofertę dla kobiet, mężczyzn i dzieci: od zwykłych koszulek i bluz w dowolnych kolorach po funkcjonalną odzież sportową oraz różnorodną outdoorową. Tegoroczne hity obejmują najnowsze koszulki polo Lux (str. 62) oraz rozszerzenie kolorystyki naszej kolekcji (str. 11)!



04

JAKOŚĆ

06

HISTORIA

09

NOWE KOLORY

13

NOWE STYLE

17

KOSZULKI

52

BIELIZNA

55

KOSZULKI POLO

67

BLUZY

79

SPORT

101

POLAR

111

KURTKI I
KAMIZELKI

118

OSTATNIA SZANSA

124

KOLORY

126

WŁÓKNA, PRZĘDZE
I MATERIAŁY

134

ROZMIARY

136

DRUKOWANIE I
NAKLEJANIE

138

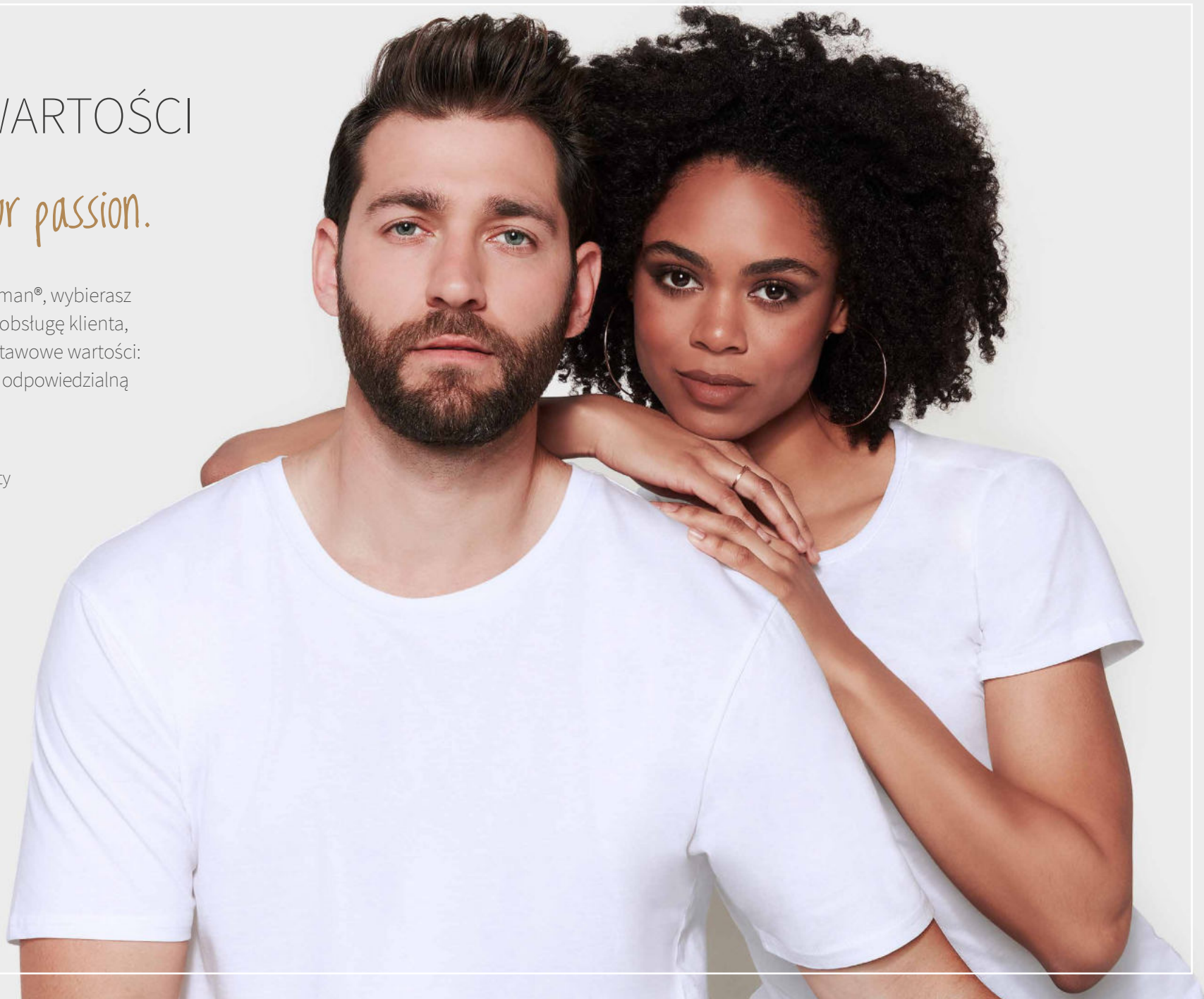
INDEKS

NASZE WARTOŚCI

Quality is our passion.

Decydując się na Stedman®, wybierasz nasze doświadczenie, obsługę klienta, a ponadto nasze podstawowe wartości: jakość, etykę, ekologię i odpowiedzialną produkcję.

stedman.eu/sustainability





**STANDARD
100**

OEKO-TEX® STANDARD 100

Nasze artykuły i komponenty tekstylne zostały przebadane pod kątem obecności substancji szkodliwych, co zapewnia wysokie bezpieczeństwo produktu.



ORGANIC CONTENT STANDARD

Stedman® is certified to the OCS, which verifies organically grown cotton and tracks it from the source to the final product.



RECYCLED MATERIAL

Nasz proekologiczny poliester, wykonany z plastikowych butelek pochodzących z recyklingu, zapewnia wysoką jakość i mniejszy wpływ na środowisko, zapobiegając przedostawaniu się tworzyw sztucznych na wysypiska śmieci i do naszych oceanów.



PETA - APPROVED VEGAN

Nie używamy produktów pochodzenia zwierzęcego. Nasze ubrania i akcesoria są wykonane z wegańskich zamienników materiałów pochodzenia zwierzęcego, takich jak skóra, futro, jedwab, pióra czy kości.



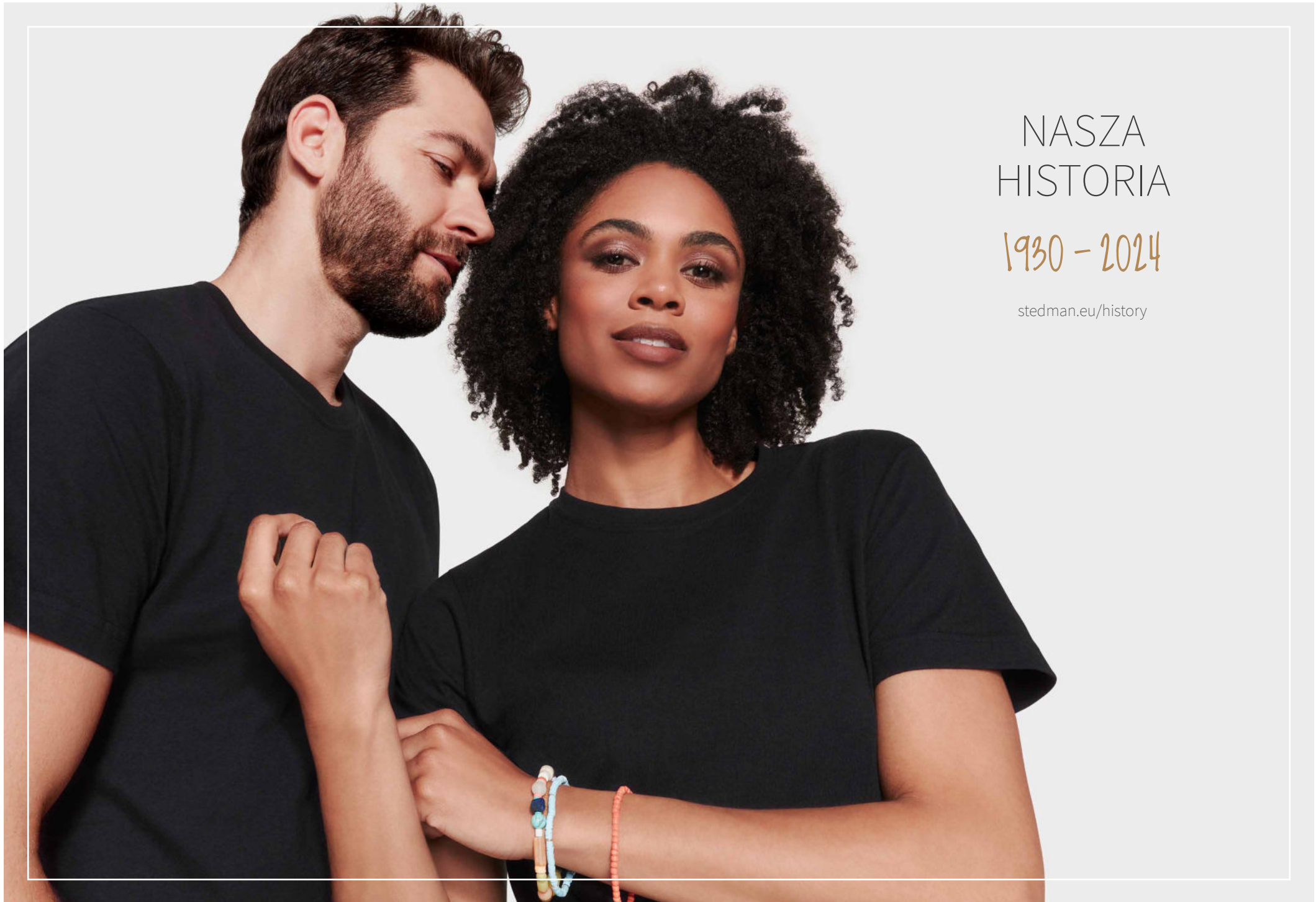
STEDMAN® PROOFED QUALITY

Wszystkie nasze artykuły podlegają ścisłej kontroli jakości. Dzięki naszemu własnemu zespołowi zarządzania jakością na miejscu, zapewniamy, że nasze wysokie wymagania dotyczące materiałów i właściwości produktów są spełnione w produkcji.



AMFORI

Członek amfori, wiodącego, globalnego stowarzyszenia biznesowego, wspierającego otwarty i zrównoważony handel. Wzmacniamy społeczną odpowiedzialność naszego tańcucha dostaw poprzez amfori BSCI.



NASZA HISTORIA

1930 - 2024

stedman.eu/history

1930

Asheboro, North Carolina, USA: Stedman® rozpoczyna swoją działalność w branży tekstylnej w 1930 roku od produkcji bawełnianych chusteczek do nosa.

1939

W 1939 roku, w czasie II wojny światowej, produkcja bawełnianych chusteczek zostaje zrestrukturyzowana i zakład podejmuje produkcję koszulek dla Marynarki Wojennej Stanów Zjednoczonych.

1950

Od 1950 roku firma produkuje kompletny asortyment lekkiej bielizny dla mężczyzn i chłopców.

1953

W 1953 r. rozpoczynamy produkcję linii odzieży sportowej z dzianiny. Koszulki T-shirt są produkowane z wytrzymałej, ale miękkiej i wygodnej bawełny czesanej. Posiadając dwa zakłady produkcyjne i zatrudniając około 200 pracowników nasza firma staje się jednym z najbardziej znanych producentów wysokiej jakości koszulek męskich na terenie całego kraju.

1968

W 1968 roku posiadamy już sześć zakładów produkcyjnych. Stedman® to rozwinięte przedsiębiorstwo produkująca bieliznę i odzież sportową.

1970

Dwa lata później wyroby Stedman® są dystrybuowane od wschodniego do zachodniego wybrzeża USA, a także na całym świecie. Filia Stedman® w Nowym Jorku organizuje sprzedaż bielizny i odzieży sportowej Stedman® na całym świecie. Magazyny operacyjne znajdują się w Asheboro, Teksasie, Oakland, Los Angeles i Honolulu.

1980

Firma Stedman Manufacturing Company odniosła wielki sukces. W wieku 60 lat William David Stedman decyduje się przejść na emeryturę i sprzedaje swoją firmę tekstylną korporacji Sara Lee w 1980 roku.

2001

Podczas wprowadzania marki na rynek europejski w Paryżu 18 września 2001 r. zaprezentowano cztery podstawowe produkty: Classic-T, Junior Classic-T, Comfort-T i Polo. Jesteśmy dumni z tego, że te artykuły pozostają do dziś w naszej kolekcji i wciąż zaliczają się do najlepiej sprzedających się. Nasza gama produktów szybko rośnie, a rozpoznawalność marki jest coraz większa.

2006

W 2006 r. Sara Lee sprzedaje branżę markowej odzieży swojej byłej spółce zależnej Hanesbrands. Hanesbrands podejmuje decyzję o wycofaniu swojej marki Hanes® z rynków europejskich w 2014 roku, ale Stedman® pozostaje w Europie.

2023

Stedman® współpracuje z Next Level Apparel, znaną amerykańską firmą odzieżową. To partnerstwo pozwala połączyć wysokiej jakości odzież reklamową i atrakcyjne ceny.

2024

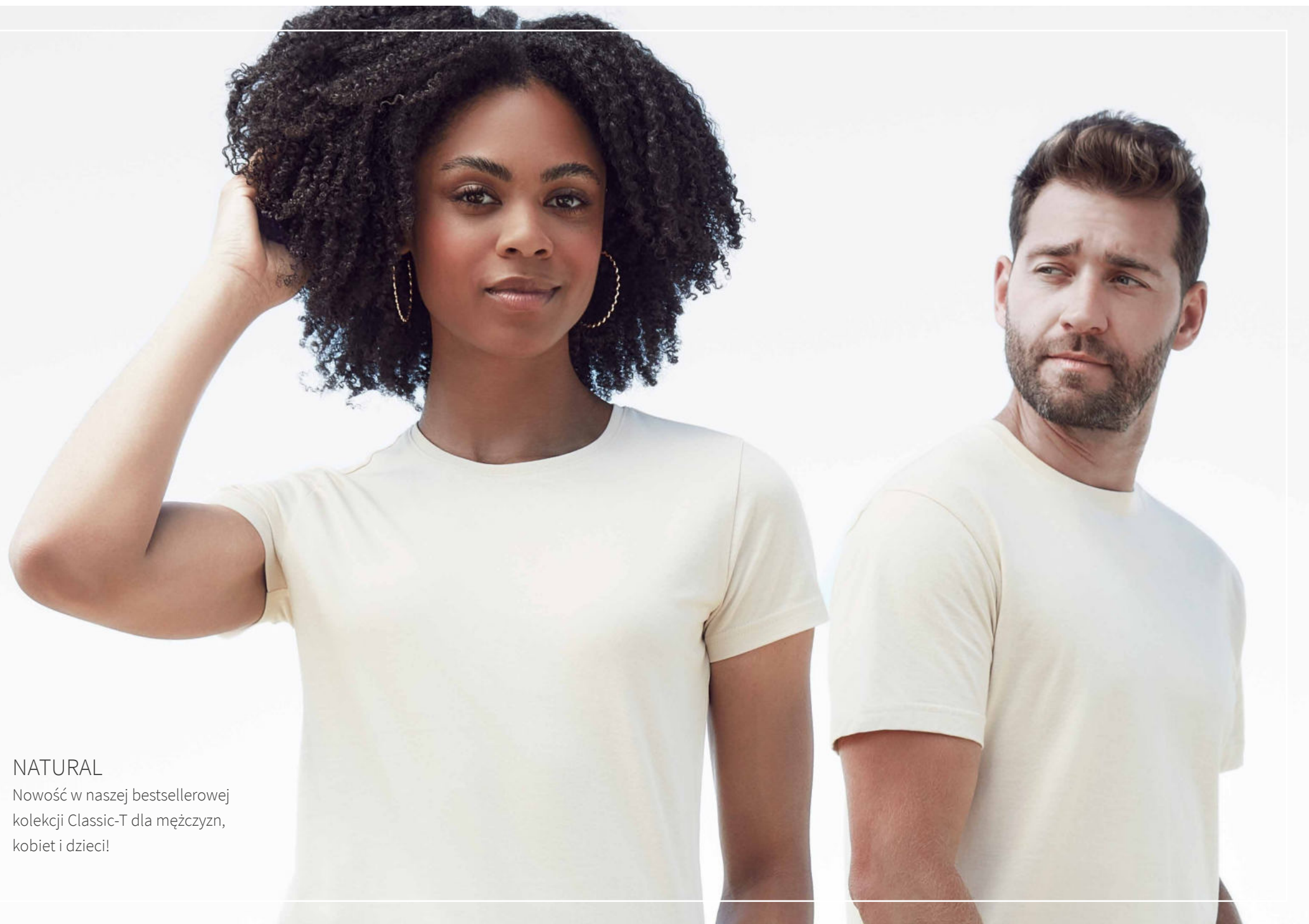
Aktualna kolekcja obejmuje 111 modeli dla mężczyzn, kobiet, dzieci i niemowląt: od koszulek typu T-shirt, koszulek polo, bluz i kurtek po modną odzież sportową.



WIĘCEJ KOLORÓW, WIĘCEJ ROZMIARÓW

Collection 2024

Nasz nowy kolor „naturalny” emanuje elegancją i prostotą, które doskonale uzupełniają każdy styl i pasują do każdej okazji. Jego ziemisty odcień i subtelne ciepło dają poczucie więzi z naturą i wprowadzają element spokoju do garderoby.



NATURAL

Nowość w naszej bestsellerowej kolekcji Classic-T dla mężczyzn, kobiet i dzieci!

NOWY KOLOR

elegancki i prosty



Natural

Classic-T
dla mężczyzn/kobiet
(XXS-3XL)
dla kobiet
(XS-XXL)
dla dzieci
(XS-XL)

WIĘCEJ KOLORÓW

Rozszerzenie kolorystyki dla dostępnych kolekcji



Bright Royal

Comfort-T 185
dla mężczyzn
(S-5XL)



Grey Heather

Comfort-T 185
dla mężczyzn
(S-5XL)



Sweet Pink

Classic-T
dla mężczyzn/kobiet
(XXS-3XL)



Marina Blue

Comfort-T 185
dla mężczyzn
(S-5XL)



Slate Grey

Comfort-T 185
dla mężczyzn
(S-5XL) | Classic-T
dla dzieci
(XS-XL)



Bordeaux

Classic-T
dla dzieci
(XS-XL)



Blue Midnight

Comfort-T 185
dla mężczyzn
(S-5XL)

Lux Softshell Jacket,
Lux Padded Jacket &
Lux Padded Vest
dla mężczyzn
(S-5XL)
dla kobiet
(XS-3XL)



Bottle Green

Classic-T
dla mężczyzn/kobiet
(XXS-5XL)
dla kobiet
(XS-3XL)
dla dzieci
(XS-XL)

Comfort-T 185
dla mężczyzn
(S-5XL)



Scarlet Red

Clive & Claire
Crew Neck,
V-neck & Polo
dla mężczyzn
(S-3XL)
dla kobiet
(XS-XXL)

Comfort-T 185
dla mężczyzn
(S-5XL)



NOWE STYLE

Lux Polo

Czy to na korcie tenisowym, w biurze czy podczas relaksującego weekendowego wypadu – koszulka polo jest popularnym i ponadczasowym elementem garderoby. Szczegółowe informacje na temat naszych nowych koszulek polo Lux znajdziesz na stronie 62.

stedman.eu/news



LUX POLO



Koszulka polo z krótkim rękawem dla mężczyzn.

Lux Collection



LUX POLO



Koszulka polo z krótkim rękawem dla kobiet.

Lux Collection



KOSZULKI I NIE TYLKO

Collection

Koszulki t-shirt, z wycięciem V, długim rękawem i innymi dodatkami z wysokiej jakości bawełny ring-spun. T-shirty wykonane ze zwijanej tkaniny bawełnianej są - w porównaniu do innych tkanin - o wiele bardziej miękkie, bardziej odporne na zużycie i trwalsze.

Cała nasza kolekcja posiada etykiety do odrywania umieszczone w kołnierzu lub na bocznym szwie, co umożliwia łatwą personalizację.



Classic-T, 155g

ST2000 · XXS - 5XL · Męskie/Damskie

100% bawełny ring-spun; single jersey
Grey Heather: 85% bawełny, 15% wiskozy

klasyczny hit · wysokie jakości
bawełna ring-spun · styl unisex -
wspaniały zarówno dla mężczyzn,
jak i dla kobiet · regularny krój

Rozmiary 4-5XL tylko w: White, Black Opal, Ash,
Grey Heather, Slate Grey, Blue Midnight, Marina Blue,
Navy Blue, Bottle Green, Bright Royal & Scarlet Red

- * Unisex style
- * Classic bestseller
- * Family style

Dopasowane style: Classic-T Organic S. 22, Classic-T Fitted
S. 21, Classic-T V-neck S. 38, Classic-T Long Sleeve S. 44

Classic-T, 155g

Damskie · XS - 3XL · ST2600

100% bawełny ring-spun; single jersey
Grey Heather: 85% bawełny, 15% wiskozy

klasyczny hit · wysokie jakości
bawełna ring-spun · szwy
boczne · regularny krój

Rozmiar 3XL tylko w: White, Black Opal, Ash,
Grey Heather, Slate Grey, Marina Blue, Blue Midnight,
Navy Blue, Bottle Green, Bright Royal & Scarlet Red

* Classic bestseller

Dopasowane style: Classic-T Organic S. 23



CLASSIC-T KOLORY ST2000 & ST2600





Classic-T, 155g

ST2200 · 3XS - XL · Dziecięce

100% bawełny ring-spun; single jersey

Grey Heather: 85% bawełny, 15% wiskozy

klasyczny hit · szeroka oferta rozmiarów
od małych dzieci do nastolatków · wysokie
jakości bawełna ring-spun · regularny krój

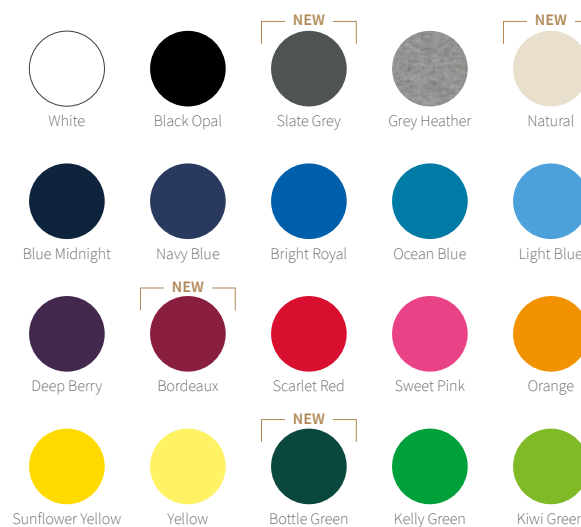
Rozmiary 3-2XS tylko w: White, Black Opal, Navy Blue,
Bright Royal, Light Blue, Scarlet Red & Orange

* Classic bestseller

* Family style

Dopasowane style: Classic-T Organic S. 25

Rozmiar	3XS	2XS	XS	S	M	L	XL
Wiek	1-2	3-4	5-6	7-8	9-10	11-12	12-13
cm	86-92	98-104	110-116	122-128	134-140	146-152	158-164



Classic-T Fitted, 155g

Męskie · S - XXL · ST2010

100% bawełny ring-spun;
single jersey
Grey Heather: 85% bawełny, 15% wiskozy

klasyczny hit · wysokie jakości
bawełna ring-spun · dopasowany krój

* Classic bestseller

Dopasowane style: Classic-T S. 18



White



Black Opal



Grey Heather



Real Grey



Deep Berry



Navy Blue



Bright Royal



Scarlet Red



Kiwi Green





Classic-T Organic, 145g

ST2020 · XXS - 5XL · Męskie/Damskie

100% organiczna bawełna ring-spun
certyfikowana OCS; single jersey
Grey Heather: 85% bawełny, 15% wiskozy

klasyczny hit · ekologiczna bawełna (z certyfikatem OCS) ·
styl unisex - wspaniały zarówno dla mężczyzn,
jak i dla kobiet · regularny krój

Rozmiary 4-5XL tylko w: White, Black Opal, Grey Heather,
Navy Blue, Bright Royal & Scarlet Red

- * Unisex style
- * Classic bestseller
- * Family style

Dopasowane style: Classic-T S. 18



White



Black Opal



Grey Heather



Real Grey



Navy Blue



Bright Royal



Scarlet Red



Kiwi Green



All colours:
Contains 100% organically
grown cotton certified by
Control Union Certifications
(CU 819645).



Grey Heather:
Contains 85% organically
grown cotton certified by
Control Union Certifications
(CU 819645).

Classic-T Organic, 145g

Damskie · XS-XL · ST2620

100% organiczna bawełna ring-spun
certyfikowana OCS; single jersey
Grey Heather: 85% bawełny, 15% wiskozy

klasyczny hit · ekologiczna bawełna
(z certyfikatem OCS) · szwy boczne ·
regularny krój

* Classic bestseller

Dopasowane style: Classic-T S. 19



White



Black Opal



Grey Heather



Real Grey



Navy Blue



Bright Royal



Scarlet Red



Kiwi Green

Grey Heather:
Contains 85% organically
grown cotton certified by
Control Union Certifications
(CU 819645).

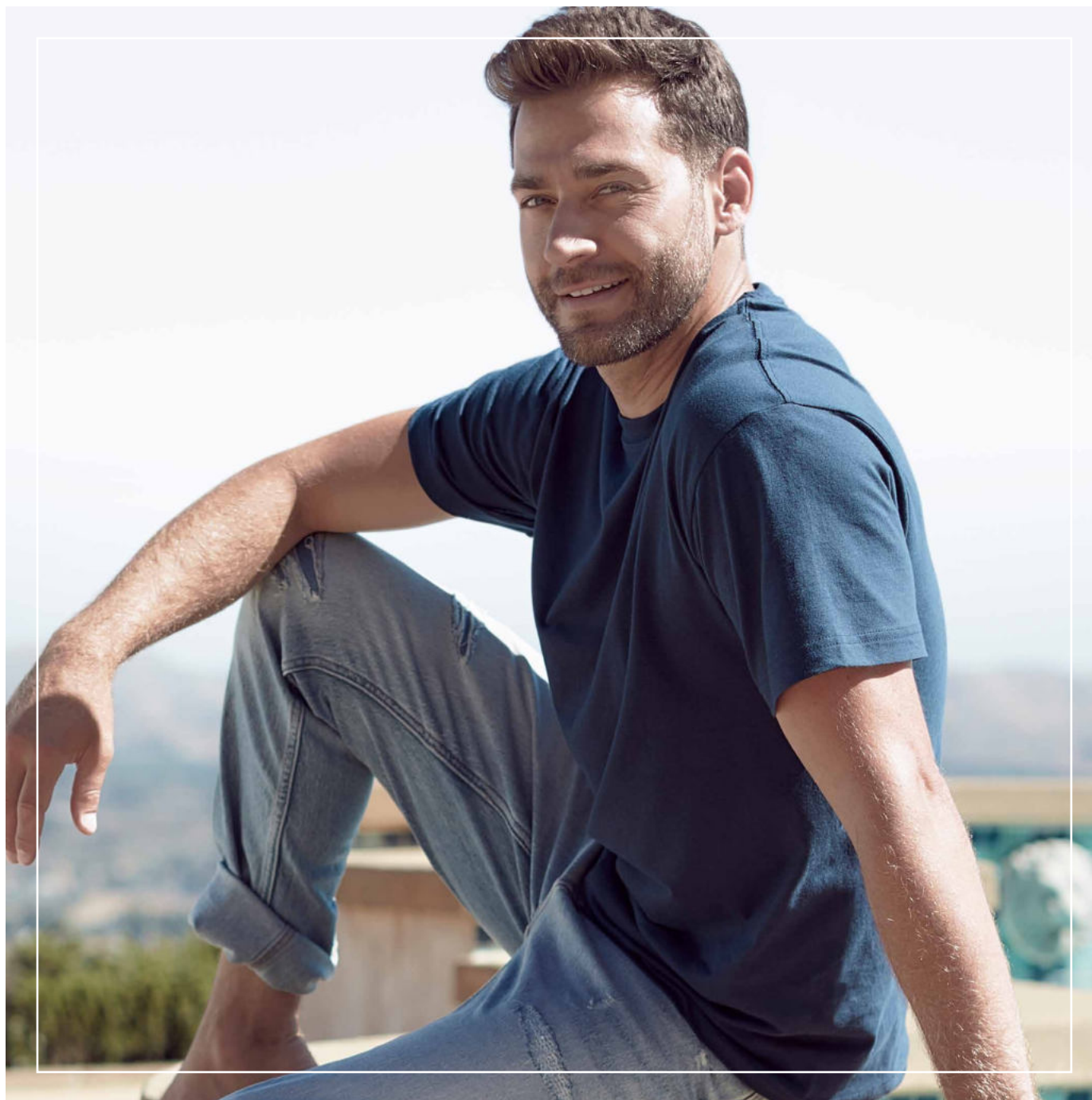


All colours:
Contains 100% organically
grown cotton certified by
Control Union Certifications
(CU 819645).



Classic-T Organic

*T-shirty z bawełny organicznej
– zrównoważone, stylowe
i przyjazne dla środowiska,
zarówno dla Ciebie, jak
i dla naszej planety.*



Classic-T Organic, 145g

Dziecięce · XS - XL · ST2220

100% organiczna bawełna ring-spun
certyfikowana OCS; single jersey
Grey Heather: 85% bawełny, 15% wiskozy

klasyczny hit · ekologiczna bawełna (z certyfikatem OCS) ·
wytrzymały materiał · regularny krój

* Classic bestseller
* Family style

Dopasowane style: Classic-T S. 20

Rozmiar	XS	S	M	L	XL
Wiek	5-6	7-8	9-10	11-12	12-13
cm	110-116	122-128	134-140	146-152	158-164



White



Black Opal



Grey Heather



Real Grey



Navy Blue



Bright Royal



Scarlet Red



Kiwi Green

Grey Heather:
Contains 85% organically
grown cotton certified by
Control Union Certifications
(CU 819645).



All colours:
Contains 100% organically
grown cotton certified by
Control Union Certifications
(CU 819645).





Comfort-T 185, 185g

ST2100 · S - 5XL · Męskie
ST2160 · S - XXL · Damskie

100% bawełny ring-spun; single jersey
Grey Heather: 85% bawełny, 15% wiskozy

ciężka bawełna ring-spun · wytrzymały
materiał · regularny krój

Rozmiary męskie 4-5XL tylko w: White, Black Opal, Navy Blue, Blue Midnight, Bottle Green, Bright Royal, Grey Heather, Marina Blue, Scarlet Red & Slate Grey

Dopasowane style: Comfort-T 185 Long Sleeve S. 45





Comfort-T 185

*Popularna wysoka
gramatura
z wytrzymałej
bawełny ring-spun.*



Lux-T, 180g

ST7000 · XS - 5XL · Męskie/Damskie

100% bawełny czesanej ring-spun; single jersey

wysokiej jakości bawełna czesana ring-spun · dostępne w 14 kolorach · styl unisex - wspaniały zarówno dla mężczyzn, jak i dla kobiet · tkana, duża metka premium na karku, zrywalna etykieta „tear away” w szwie bocznym · regularny krój

Rozmiary 4-5XL tylko w: White, Black Opal, Grey Heather & Navy Blue

* Unisex style



White



Black Opal



Dark Grey Heather



Grey Heather



Slate Grey



Dark Denim Heather



Blue Midnight



Navy Blue



Bright Royal



Bottle Green



Kelly Green



Scarlet Red



Orange



Sunflower Yellow

Lux-T, 160g

Damskie · XS-3XL · ST7600

100% bawełny czesanej ring-spun; single jersey

wysokiej jakości bawełna czesana ring-spun ·
dostępne w 14 kolorach · żeński kształt ·
tkana, duża metka premium na karku,
zrywalna etykieta „tear away” w szwie
bocznym · regularny krój

Rozmiar 3XL tylko w: White, Black Opal, Grey Heather & Navy Blue





Clive & Claire Crew Neck, 170g

Męskie · S - 3XL · ST9600

Damskie · XS - XXL · ST9700

95% bawełny czesanej ring-spun,
5% elastan jednowłóknowy;
single jersey „full feeder”

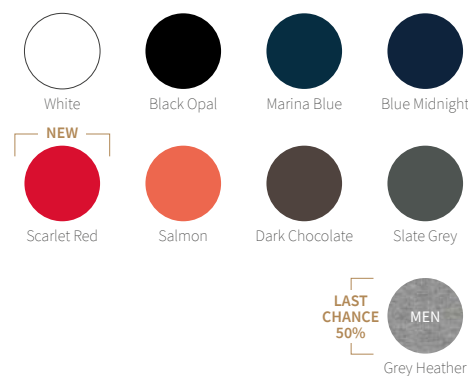
Grey Heather: 82% bawełny, 14% wiskozy, 4% elastanu

rozciągnana, czesana bawełna
z elastanem · brak etykiety
na szyi · dopasowany krój

Rozmiar męskie 3XL i rozmiary damskie XS & XXL tylko w:
White, Black Opal, Scarlet Red, Slate Grey, Blue Midnight & Marina Blue

Dopasowane style:

Clive & Claire Relaxed S. 32, V-neck S. 40, Long Sleeve S. 47-48







Clive & Claire Relaxed, 170g

ST9630 · S - XXL · Męskie
ST9730 · XS - XL · Damskie

95% bawełny czesanej ring-spun,
5% elastan jednowłóknowy;
single jersey „full feeder”

Grey Heather: 82% bawełny, 14% wiskozy, 4% elastanu

rozciągana, czesana bawełna
z elastanem · brak etykiety na szyi ·
regularny krój

Dopasowane style: Clive & Claire Crew Neck S. 30



White



Black Opal



Grey Heather



Marina Blue



Bright Royal



Dark Chocolate



Scarlet Red



Salmon

Ben Crew Neck, 160g

Męskie · S - 3XL · ST9000

100% bawełny ring-spun; single jersey
 Grey Heather: 85% bawełny, 15% wiskozy

bawełna ring-spun Premium · dekolt
 ze ściągaczem · szwy boczne · brak
 etykiety na szyi · regularny krój

Rozmiar 3XL tylko w: White, Black Opal & Marina Blue

Dopasowane style: Ben V-neck S. 39



White



Black Opal



Grey Heather



Slate Grey



Marina Blue



King Blue



Hawaii Blue



Deep Lilac



Daisy Yellow



Green Flash





Morgan Crew Neck, 160g

ST9020 · S - XXL · Męskie

100% bawełny ring-spun; single jersey
Grey Heather: 85% bawełny, 15% wiskozy

bawełna ring-spun Premium · dekolt
ze ściągaczem · szwy boczne · brak etykiety
na szyi · dopasowany krój

Rozmiar XXL tylko w: White, Black Opal, Grey Heather, Slate Grey,
Marina Blue, King Blue, Crimson Red & Military Green

Dopasowane style: Morgan Long Sleeve S. 46



White



Black Opal



Grey Heather



Slate Grey



Marina Blue



King Blue



Deep Lilac



Crimson Red



Daisy Yellow



Green Flash



Military Green

Megan Crew Neck, 145g

Damskie · XS - XL · ST9120

100% bawełny czesanej ring-spun; single jersey

wysokiej jakości bawełna czesana · dekolt
ze ściągaczem · wąskim prążkowanym
kołnierzem · brak etykiety na szyi · dopasowany krój

Dopasowane style: Megan V-neck S. 41



White



Black Opal



Marina Blue





Finest Cotton-T, 105g

ST9100 · S - XL · Męskie

ST9110 · S - XL · Damskie

100% bawełny czesanej ring-spun; single jersey

delikatna, miękka i rozciągliwa bawełna
czesana · rolowany kołnierz z tego samego
materiału · brak etykiety na szyi · regularny
krój (męskie) · dopasowany krój (damskie)



White



Black Opal



Marina Blue

Shawn & Sharon Henley T-shirt, 140g

Męskie · S - XXL · ST9430
Damskie · S - XL · ST9530

100% bawełny ring-spun;
single jersey „zgrubienie”

zgrubienia nadają dzianinie
fakturę · metalowe guziki · brak
etykiety na szyi · regularny krój

Dopasowane style: Shawn & Sharon Henley
Long Sleeve S. 50



White



Black Opal





Classic-T V-neck, 155g

ST2300 · S - 3XL · Męskie
ST2700 · S - XXL · Damskie

100% bawełny ring-spun; single jersey
Grey Heather: 85% bawełny, 15% wiskozy

klasyczny hit · wysokie jakości bawełna
ring-spun · regularny krój

Rozmiar męskie 3XL i rozmiar damskie XXL tylko w: White,
Black Opal, Grey Heather, Navy Blue, Bright Royal & Scarlet Red

* Classic bestseller

Dopasowane style: Classic-T S. 18, Classic-T Long Sleeve S. 44



White



Black Opal



Grey Heather



Blue Midnight



Navy Blue



Bright Royal



Ocean Blue



Deep Berry



Scarlet Red



Orange



Sunflower Yellow



Yellow



Bottle Green



Kiwi Green



Light Blue



Sweet Pink

Ben V-neck, 160g

Męskie · S - XXL · ST9010

100% bawełny ring-spun; single jersey
Grey Heather: 85% bawełny, 15% wiskozy

bawełna ring-spun Premium · dekolt
ze ściągaczem · brak etykiety
na szyi · regularny krój

Dopasowane style: Ben Crew Neck S. 33



White



Black Opal



Slate Grey



Marina Blue



Military Green





Clive & Claire V-neck, 170g

ST9610 · S - 3XL · Męskie
ST9710 · XS - XXL · Damskie

95% bawełny czesanej ring-spun,
5% elastan jednowłóknowy;
single jersey „full feeder”

rozciągana, czesana bawełna
z elastanem · brak etykiety
na szyi · dopasowany krój

Rozmiar męskie XXL-3XL tylko w: White, Black Opal, Scarlet Red,
Slate Grey, Blue Midnight & Marina Blue

Dopasowane style: Clive & Claire Crew Neck S. 30,
Long Sleeve S. 47-48



White



Black Opal



Slate Grey



Marina Blue



Blue Midnight



Scarlet Red



King Blue

Megan V-neck, 145g

Damskie · S - XL · ST9130

100% bawełny czesanej ring-spun;
single jersey

wysokiej jakości bawełna czesana ·
wąskim prążkowanym kołnierzem · brak
etykiety na szyi · dopasowany krój

Dopasowane style: Megan Crew Neck S. 35



White



Black Opal



Marina Blue





Classic Tank Top, 155g

ST2800 · S - XXL · Męskie
ST2900 · S - XL · Damskie

100% bawełny ring-spun; single jersey

wysokie jakości bawełna ring-spun · dekolt
obszyty ściągaczem · regularny krój

* Classic bestseller



White



Black Opal

Tank Top, 160g

Męskie · S - XXL · ST2810

100% bawełny ring-spun; single jersey

Grey Heather: 85% bawełny, 15% wiskozy

bawełna ring-spun Premium · brak etykiety
na szyi, zrywalna etykieta „tear away” w szwie
bocznym · nowoczesny dopasowany krój



White



Black Opal



Grey Heather





Classic-T Long Sleeve, 155g

ST2500 · S - 3XL · Męskie

100% bawełny ring-spun; single jersey
Grey Heather: 85% bawełny, 15% wiskozy

klasyczny hit · wysokie jakości bawełna
ring-spun · regularny krój

Rozmiar 3XL tylko w: White, Black Opal, Grey Heather & Navy Blue

* Classic bestseller

Dopasowane style: Classic-T S. 18, Classic-T V-neck S. 38



White



Black Opal



Grey Heather



Blue Midnight



Navy Blue



Bright Royal



Scarlet Red

Comfort-T 185 Long Sleeve, 185g

Męskie · S - 3XL · **ST2130**

100% bawełny ring-spun; single jersey
Grey Heather: 85% bawełny, 15% wiskozy

ciężka bawełna ring-spun · wytrzymały
materiał · regularny krój

Dopasowane style: Comfort-T 185 S. 26



White



Black Opal



Grey Heather



Navy Blue





Morgan Long Sleeve, 160g

ST9040 · S - XL · Męskie

100% bawełny ring-spun; single jersey

bawełna ring-spun Premium · dekolt ze ściągaczem ·
brak etykiety na szyi · dopasowany krój

Dopasowane style: Morgan Crew Neck S. 34



White



Black Opal



Slate Grey



Marina Blue

Clive Long Sleeve, 170g

Męskie · S - XXL · ST9620

95% bawełny czesanej ring-spun,
5% elastan jednowłóknowy;
single jersey „full feeder”

Grey Heather: 82% bawełny, 14% wiskozy, 4% elastanu

rozciągana, czesana bawełna z elastanem ·
brak etykiety na szyi · dopasowany krój

Dopasowane style: Clive & Claire Crew Neck S. 30, V-neck S. 40



White



Black Opal



Grey Heather



Slate Grey





Claire V-neck Long Sleeve, 170g

ST9720 · S - XL · Damskie

95% bawełny czesanej ring-spun, 5% elastan
jednowłóknowy; single jersey „full feeder”

Grey Heather: 82% bawełny, 14% wiskozy, 4% elastanu

rozciągnana, czesana bawełna z elastanem · brak
etykiety na szyi · dopasowany krój

Dopasowane style: Clive & Claire Crew Neck S. 30, V-neck S. 40



White



Black Opal



Grey Heather



Marina Blue



Cupcake Pink



Clive & Claire Long Sleeve

*T-shirty bawełniane
z długim rękawem,
starannie
zaprojektowane
i elastyczne, aby
zapewnić komfort
i styl na co dzień.*



Shawn & Sharon Henley Long Sleeve, 140g

ST9460 · S - XXL · Męskie
ST9580 · S - XL · Damskie

100% bawełny ring-spun;
single jersey „zgrubienie”

zgrubienia nadają dzianinie
fakturę · metalowe guziki · brak
etykiety na szyi · regularny krój

Dopasowane style: Shawn & Sharon Henley T-shirt S. 37



White



Black Opal

Knit Long Sleeve, 210g

Męskie · S - XXL · **ST9080**
Damskie · S - XL · **ST9180**

58% poliestru, 37% wiskozy, 5% elastanu;
materiał wielowłókienkowy; single jersey

miękki materiał dziany z wiskozą ·
nowoczesny, luźny krój · brak etykiety
na szyi · regularny krój



Light Grey
Melange



Dark Grey
Melange



Marina Blue
Melange





Dexter Briefs, 195g

ST9692 · S - XXL · Męskie

*92% bawełny czesanej ring-spun, 8% elastan
jednowłóknowy; single jersey „full feeder”*

*rozciągana, czesana bawełna
z elastanem · elastyczny pasek ·
dwupak · dopasowany krój*



White



Black Opal

Dexter Boxers, 195g

Męskie · S - XXL · ST9691

92% bawełny czesanej ring-spun, 8% elastan
jednowłóknowy; single jersey „full feeder”

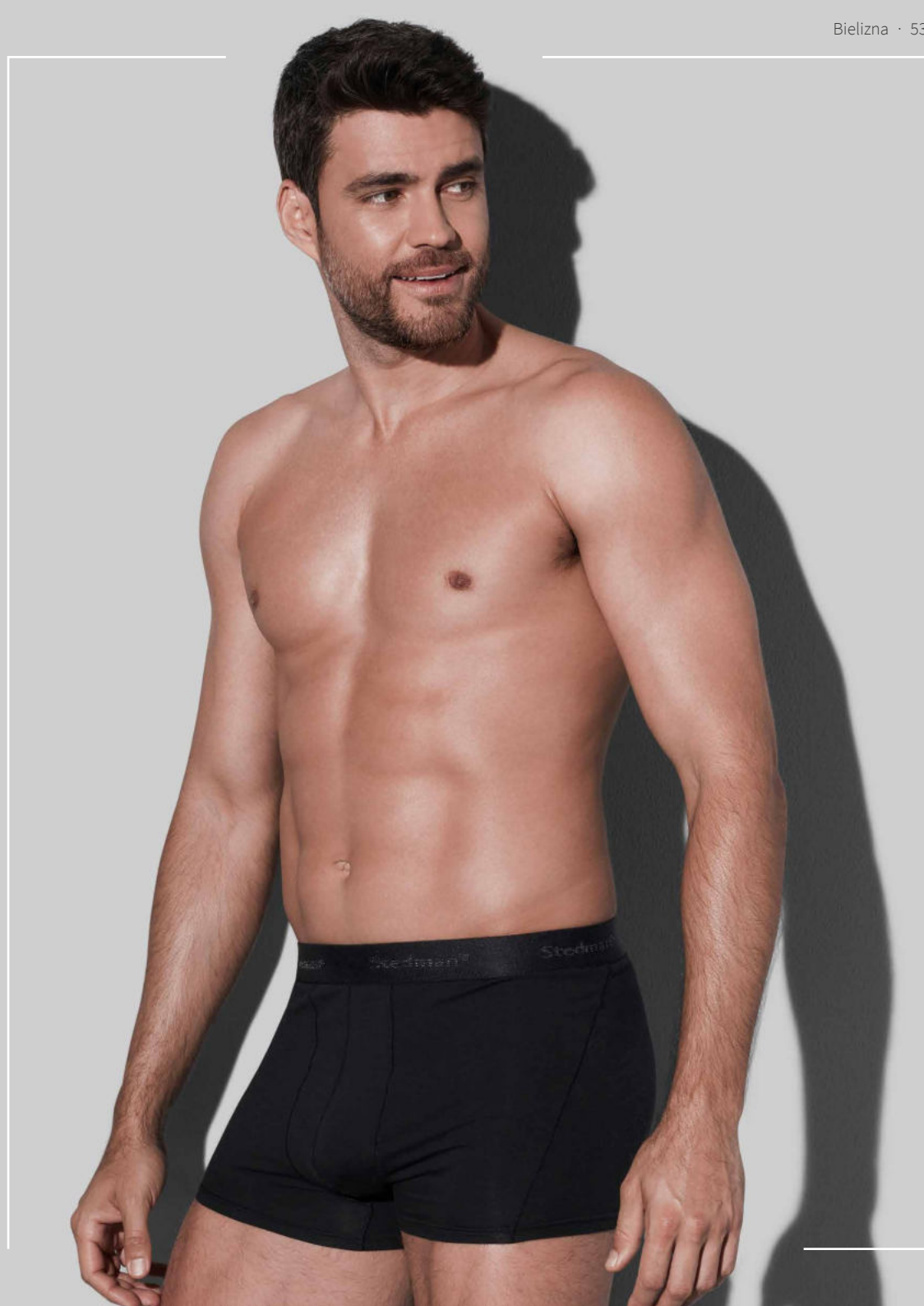
rozciągana, czesana bawełna
z elastanem · elastyczny pasek ·
dwupak · dopasowany krój



White



Black Opal





KOSZULKI POLO

Collection

Nasze najmłodsze dziecko w kolekcji Stedman®:
damska koszulka polo Lux z wysokiej jakości
czesanej piki bawełnianej. Nasze nowe koszulki
polo Lux znajdziesz na stronie 62.

Cała nasza kolekcja posiada etykiety do odrywania
umieszczone w kołnierzu lub na bocznym szwie,
co umożliwia łatwą personalizację.

stedman.eu/polos





Polo, 170g

ST3000 · S - 5XL · Męskie
 ST3100 · XS - XXL · Damskie
 ST3200 · XS - XL · Dziecięce

100% bawełny ring-spun; single jersey, pika o strukturze plastra miodu
 Grey Heather: 85% bawełny, 15% wiskozy

klasyczny hit · miękka bawełna single jersey o wyglądzie Piqué ·
 dekolt ze ściągaczem · regularny krój

Rozmiary męskie 3-5XL i rozmiary damskie XS & XXL tylko w: White, Black Opal,
 Grey Heather, Blue Midnight, Navy Blue, Bright Royal & Scarlet Red

* Classic bestseller

* Family style

Dopasowane style: Polo Long Sleeve S. 59

Rozmiar	XS	S	M	L	XL
Wiek	5-6	7-8	9-10	11-12	12-13
cm	110-116	122-128	134-140	146-152	158-164

Mężczyzn, kobiet i dziecięce



White



Black Opal



Grey Heather



Navy Blue



Bright Royal



Scarlet Red

Mężczyzn i kobiet



Blue Midnight



Ocean Blue



Light Blue



Kiwi Green



Brilliant Orange



Burgundy Red



Yellow



Deep Berry



Orange



Bottle Green



Sweet Pink



WOMEN



MEN



MEN



MEN



WOMEN

LAST
CHANCE
50%

Classic Polo

Nasze popularne koszulki polo z dużą paletą kolorów dla mężczyzn, kobiet i dzieci. Wykonane z miękkiej bawełny ring-spun jako piękna pika o strukturze plastra miodu.



Polo Long Sleeve, 170g

Męskie · S - XXL · ST3400

100% bawełny ring-spun;
single jersey, pika o strukturze plastra miodu
Grey Heather: 85% bawełny, 15% wiskozy

klasyczny hit · miękka bawełna single jersey
o wyglądzie Piqué · dekolt ze ściągaczem · regularny krój

* Classic bestseller

Dopasowane style: Polo S, 57



White



Black Opal



Grey Heather



Navy Blue





Clive & Claire Polo, 210g

ST9640 · S - 3XL · Męskie
ST9740 · XS - XXL · Damskie

95% bawełny czesanej ring-spun,
5% elastanu; prawdziwa dzianina piqué

wysokogatunkowa dzianina bawełniana
piqué · rozciągliwa dzianina · 3 guziki w kolorze
materiału · tkana, duża metka premium
na karku, zrywalna etykieta „tear away”
w szwie bocznym · dopasowany krój



White



Black Opal



Slate Grey



Blue Midnight



Marina Blue



NEW
Scarlet Red





New Style

Lux Polo, 180g

Męskie · S - 5XL · **ST9060**
Damskie · XS - 3XL · **ST9160**

100% bawełny czesanej ring-spun;
pojedyncza pika

Premium-Piqué z czesanej bawełny ·
dekolot i mankiety ze ściągacza · brak
etykiety na szyi · regularny krój

Rozmiary męskie 4-5XL i rozmiar damskie 3XL tylko w:
White, Black Opal & Blue Midnight



White



Black Opal



Slate Grey



Blue Midnight



Marina Blue



Scarlet Red





Henry Polo, 225g

ST9050 · S - XXL · Męskie

100% bawełny czesanej ring-spun;
pojedyncza pika

ciężki Premium-Piqué z czesanej bawełny ·
prążkowany kołnierz i szczeliny boczne · brak
etykiety na szyi · regularny krój



White



Black Opal



Slate Grey



Marina Blue



True Blue



Crimson Red



Bahama Green



Henry Polo

Koszulka polo z piki pojedynczej o wysokiej gramaturze, wykonana z wysokiej jakości czesanej bawełny ring-spun. Bardzo trwała, znakomicie nadaje się do różnych nadruków.



BLUZY

Collection

To idealny wybór do sportowych i luźnych strojów: bluzy, bluzy z kapturem, kurtki i spodnie dresowe i spodnie wykonane z miękkich mieszanek bawełny wysokiej jakości i materiałów pochodzących z recyklingu.

Cała nasza kolekcja posiada etykiety do odrywania umieszczone w kołnierzu lub na bocznym szwie, co umożliwia łatwą personalizację.

stedman.eu/sweats



Sweatshirt Classic, 280g

ST4000 · XS - 3XL · Męskie/Damskie

80% bawełny, 20% poliestru; ring-spun;
3-nitkowy polar

Grey Heather: 70% bawełny, 20% poliestru, 10% wiskozy

powierzchnia jest w 100% z bawełny · wytrzymała
mieszanka bawełny · drapana od wewnątrz · styl
unisex - wspaniały zarówno dla mężczyzn, jak i dla
kobiet · regularny krój

* Unisex style



White



Black Opal



Grey Heather



Real Grey



Navy Blue



Bright Royal



Scarlet Red

Sweatshirt Select, 280g

Męskie · S - XXL · ST5620

80% bawełny, 20% poliestru; ring-spun,
wielowłókienny; 3-nitkowy polar

Grey Heather: 70% bawełny, 30% poliestru

mieszanka miękkiej bawełny · powierzchnia
jest w 100% z bawełny · drapana od
wewnątrz · sportowo-nowoczesny styl z obszyciami
bocznymi · brak etykiety na szyi · regularny krój



Black Opal



Grey Heather



Slate Grey



Blue Midnight



Hawaii Blue



Crimson Red



Kiwi Green





Sweat Hoodie Light, 190g

ST4200 · XS - 4XL · Męskie/Damskie

100% bawełny ring-spun; 2-nitkowy polar

lekka bawełna ring-spun · drapana od wewnątrz · styl unisex - wspinały zarówno dla mężczyzn, jak i dla kobiet · brak etykiety na szyi · regularny krój

Rozmiary 3-4XL tylko w: Black Opal & Real Grey

* Unisex style



Black Opal



Real Grey



Bright Royal



Ocean Blue



Scarlet Red



Kiwi Green



Deep Berry



Orange



Sweet Pink

Sweat Hoodie Classic, 280g

Męskie · S - 3XL · **ST4100**
 Damskie · S - XL · **ST4110**

80% bawełny, 20% poliestru; ring-spun;
 3-nitkowy polar

Grey Heather: 70% bawełny, 20% poliestru, 10% wiskozy

powierzchnia jest w 100% z bawełny ·
 wytrzymała mieszanka bawełny · drapana
 od wewnątrz · regularny krój



White



Black Opal



Grey Heather



Navy Blue



Bright Royal



Scarlet Red



Hoodies

*Bluzy z kapturem –
uniwersalny element Twojej
garderoby. Niezależnie
od tego, czy ubierasz się
elegancko, czy swobodnie,
bluzy z kapturem doskonale
łączą wygodę i styl.*



Sweat Hoodie Select, 280g

Męskie/Damskie · XS - 3XL · ST5600

80% bawełny, 20% poliestru; ring-spun,
wielowłókienny; 3-nitkowy polar

Grey Heather: 70% bawełny, 30% poliestru

mieszanka miękkiej bawełny · powierzchnia
jest w 100% z bawełny · drapana od
wewnątrz · styl unisex - wspaniały zarówno dla
mężczyzn, jak i dla kobiet · brak etykiety
na szyi · regularny krój

Rozmiary XS & 3XL tylko w: Black Opal, Grey Heather,
Slate Grey & Blue Midnight

* Unisex style



Black Opal



Grey Heather



Slate Grey

LAST
CHANCE
50%



Crimson Red



Blue Midnight





Sweat Jacket Select, 280g

ST5610 · S - 3XL · Męskie

ST5710 · S - XL · Damskie

80% bawełny, 20% poliestru;
ring-spun, wielowłókienny;
3-nitkowy polar

Grey Heather: 70% bawełny, 30% poliestru

mieszanka miękkiej bawełny · powierzchnia
jest w 100% z bawełny · drapana od
wewnątrz · nowoczesny styl z zamkiem
błyskawicznym i suwakiem metalowym · brak
etykiety na szyi · regularny krój

Rozmiar męskie 3XL tylko w: Black Opal,
Grey Heather & Blue Midnight



Black Opal



Grey Heather



Blue Midnight



Crimson Red

LAST
CHANCE
50%

Sweat Hoodie, 280g

Męskie/Damskie · XS - 3XL · ST5630

80% bawełny, 20% poliestru; ring-spun,
wielowłókienny;
3-nitkowy polar

Grey Heather: 70% bawełny, 30% poliestru

powierzchnia jest w 100% z bawełny · drapana
od wewnątrz · powierzchnia czółowa w pełni
nadająca się do zadruku pomimo bocznych
kieszeni · styl unisex - wspaniały zarówno dla
mężczyzn, jak i dla kobiet · brak etykiety
na szyi, zrywalna etykieta „tear away” w
szwie bocznym · regularny krój

* Unisex style



Black Opal



Grey Heather



Blue Midnight



Hoodies & Sweatpants

Bluzy i spodnie dresowe są ukochanymi elementami garderób ludzi, oferującymi komfort i przytulność jak żaden inny.



Sweatpants, 280g

Męskie/Damskie · XS - XXL · ST5650

80% bawełny, 20% poliestru; ring-spun,
wielowłókienkowy;
3-nitkowy polar

Grey Heather: 70% bawełny, 30% poliestru

powierzchnia jest w 100% z bawełny · drapana
od wewnątrz · styl unisex - wspinały
zarówno dla mężczyzn, jak i dla kobiet · zrywalna
etykieta „tear away” w paski · regularny krój

* Unisex style



Black Opal



Grey Heather



Blue Midnight





SPORT Collection

Kolekcja sportowa Stedman® oferuje odpowiedni styl dla Twoich sportowych potrzeb. Wysokiej jakości, odprowadzające wilgoć tkaniny funkcjonalne, oddychające i nowoczesne. Jeśli preferujesz zrównoważone materiały, wybierz jeden z wielu wzorów wykonanych z plastikowych butelek pochodzących z recyklingu.

Cała nasza kolekcja posiada etykiety do odrywania umieszczone w kołnierzu lub na bocznym szwie, co umożliwia łatwą personalizację.

stedman.eu/sports





Sports-T, 140g

ST8000 · S - 3XL · Męskie

ST8100 · XS - XXL · Damskie

ST8170 · S - XL · Dziecięce

100% ACTIVE-DRY® wielowłókienkowy poliester; interlock

gęsto dziany, rozciągnany materiał z gładką powierzchnią · szybko schnąca i regulująca wilgoć · brak etykiety na szyi · dopasowany krój (męskie & damskie) · regularny krój (dziecięce)

* Family style

Rozmiar	S	M	L	XL
Wiek	7-8	9-10	11-12	12-13
cm	122-128	134-140	146-152	158-164



White



Black Opal



Silver Grey



Granite Grey



Blue Midnight



Hawaii Blue



Crimson Red



Cyber Orange



Cyber Yellow



Kiwi Green



Sweet Pink



Sports Top, 140g

ST8010 · S - XXL · Męskie
ST8110 · S - XL · Damskie

100% ACTIVE-DRY® wielowłókienny
poliester; interlock

gęsto dziany, rozciągnany materiał
z gładką powierzchnią · szybko
schnąca i regulująca wilgoć · brak
etykiety na szyi · dopasowany krój



White



Black Opal



WOMEN

Sweet Pink



Interlock

Grubszy i bardziej wytrzymały materiał o bardzo gładkiej powierzchni. Świetne rozwiązanie dla wysokiej jakości nadruku.





Active 140 Raglan, 140g

ST8410 · S - XXL · Męskie

ST8500 · S - XL · Damskie

ST8570 · S - XL · Dziecięce

100% ACTIVE-DRY® wielowłókienny poliester; bird-eyelet mesh

lekki, rozciągliwy materiał siatkowy · rękawy raglanowe · doskonała regulacja wilgoci · brak etykiety na szyi · regularny krój

* Family style

Rozmiar	S	M	L	XL
Wiek	7-8	9-10	11-12	12-13
cm	122-128	134-140	146-152	158-164



White



Black Opal



Marina Blue



King Blue



Crimson Red



Cyber Yellow



Kiwi Green

Active 140

*Nasza popularna
kolekcja
sportowa z lekkiej
i elastycznej tkaniny
siateczkowej.*



Active 140 Crew Neck, 140g

ST8400 · S - XXL · Męskie

*100% ACTIVE-DRY® wielowłókienny
poliester; bird-eyelet mesh*

*lekki, rozciągliwy materiał
siatkowy · doskonała regulacja
wilgoci · brak etykiety na szyi ·
regularny krój*



White



Black Opal



Marina Blue



King Blue



Crimson Red



Cyber Yellow

Active 140 Team Raglan, 140g

Męskie · S - XXL · ST8030
 Damskie · S - XL · ST8130

100% ACTIVE-DRY® wielowłókienkowy poliester;
 bird-eyelet mesh (odwrotnie)

lekki, rozciągliwy materiał siatkowy
 z gładką powierzchnią · rękawy
 raglanowe · doskonała regulacja wilgoci ·
 brak etykiety na szyi · regularny krój



White



Black Opal



Silver Grey

LAST
 CHANCE
 50%



Hawaii Blue



Granite Grey



Cyber Yellow





Active 140 Sleeveless, 140g

ST8440 · S - XXL · Męskie

100% ACTIVE-DRY® wielowłókienny poliester;
bird-eyelet mesh

lekki, rozciągliwy materiał siatkowy ·
doskonała regulacja wilgoci · brak etykiety
na szyi · regularny krój



White



Black Opal

Active 140 Tank, 140g

Damskie · S - XL · ST8540

100% ACTIVE-DRY® wielowłókienny poliester;
bird-eyelet mesh

lekki, rozciągliwy materiał
siatkowy · doskonała regulacja wilgoci ·
brak etykiety na szyi · regularny krój



White



Black Opal





Active 140 Polo, 140g

ST8450 · S - XXL · Męskie

100% ACTIVE-DRY® wielowłókienny poliestr;
bird-eyelet mesh

lekki, rozciągliwy materiał siatkowy · dekolt
ze ściągaczem · doskonała regulacja
wilgoci · brak etykiety na szyi · regularny krój



White



Black Opal



Marina Blue

Active 140 Long Sleeve, 140g

Męskie · S - XXL · ST8420

100% ACTIVE-DRY® wielowłókienny poliester;
bird-eyelet mesh

lekki, rozciągliwy materiał siatkowy · rękawy
reglanowe · doskonała regulacja
wilgoci · brak etykiety na szyi · regularny krój



White



Black Opal



Marina Blue



Crimson Red





Seamless Tights, 300g

ST8990 · S - XL · Damskie

82% nylon, 18% elastanu

wytrzymały materiał nylonowy · duża
rozciągliwość · aktywnie oddychająca i szybko
schnąca · dopasowany krój



Grey Steel

Cotton Touch, 160g

Męskie · S - XXL · ST8600
 Damskie · S - XL · ST8700

100% poliester typu ring-spun ACTIVE-DRY;
 single jersey „cotton touch”

delikatny, miękki materiał, w dotyku
 jak prawdziwa bawełna · regulująca
 wilgoć i aktywnie oddychająca · brak
 etykiety na szyi · regularny krój



White



Black Opal



Crimson Red



Cyber Orange



Cyber Yellow



Kiwi Green



Recycled Sports

*Nasze sportowe T-shirty,
starannie wykonane
z materiałów pochodzących
z recyklingu, urzeczywistniają
ideę zrównoważonego
rozwoju i ducha sportu.
Od siłowni po boisko, nie
tylko zapewniają wygodę,
ale także mają pozytywny
wpływ na środowisko.*





Recycled Sports-T Race, 160g

Męskie · S - XXL · **ST8850**
 Damskie · S - XL · **ST8950**

90% ACTIVE-DRY® poliestru (50% z recyklingu),
 10% elastanu; materiał wielowłókienkowy;
 single jersey

ekologiczny materiał, wyprodukowany z 4 butelek
 plastikowych z recyklingu · bardzo rozciągnany,
 przewiewny materiał siatkowy · nakrapiany wygląd
 z elementami kontrastowymi · brak etykiety
 na szyi, zrywalna etykieta „tear away” w szwie
 bocznym · dopasowany krój

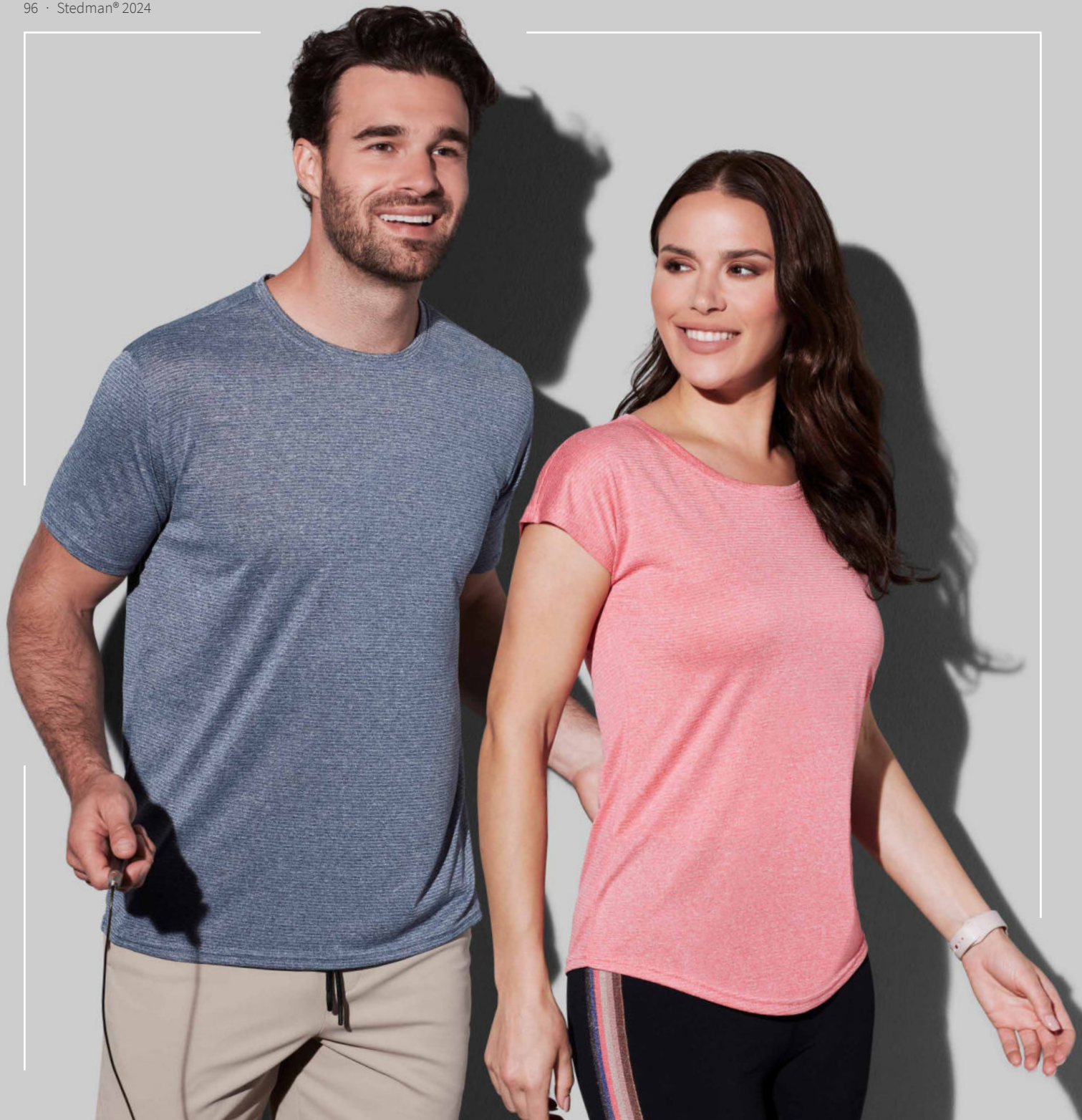


Grey Heather



Denim Heather





Recycled Sports-T Move, 125g

ST8830 · S - XXL · Męskie

ST8930 · S - XL · Damskie

100% ACTIVE-DRY® wielowłókienny
poliester (50% z recyklingu); single jersey

ekologiczny materiał, wyprodukowany z 4 butelek
plastikowych z recyklingu · bardzo lekki
materiał o wyglądzie nakrapianym · zaokrąglony
obręb i zachodzące ramiona dla kobiet · brak
etykiety na szyi, zrywalna etykieta „tear away”
w szwie bocznym · regularny krój



Coral Heather



Denim Heather



Grey Heather



Recycled Sports-T Reflect, 190g

Męskie · S - XXL · **ST8840**
 Damskie · S - XL · **ST8940**

90% ACTIVE-DRY® poliestru (50% z recyklingu),
 10% elastanu; materiał wielowłókienny;
 single jersey

ekologiczny materiał, wyprodukowany
 z 4 butelek plastikowych z recyklingu · bardzo
 miękki materiał o doskonałej regulacji wilgoci ·
 taśma odbłaskowa na przodzie i z tyłu · brak
 etykiety na szyi, zrywalna etykieta „tear away”
 w szwie bocznym · dopasowany krój



Grey Heather



Blue Heather







Recycled Scuba Jacket, 300g

ST5840 · S - XXL · Męskie

ST5940 · XS - XL · Damskie

94% poliestru (24% z recyklingu), 6% elastanu;
materiał wielowłókienny; interlock scuba
Antra Heather: 81% poliestru (28% z recyklingu), 13% wiskozy,
6% elastanu

ekologiczny materiał, wyprodukowany
z 8 butelek plastikowych z recyklingu ·
rozciągnana i aktywnie oddychająca · brak
etykiety na szyi, zrywalna etykieta „tear away”
w szwie bocznym · regularny krój



Black Opal



Antra Heather





POLAR

Collection

Nasza szeroka gama polarów zapewnia dodatkowe ciepło podczas przygód na świeżym powietrzu. Od prostych kurtek i kamizelek po nowoczesne dzianinowe kurtki polarowe o wyrafinowanym wyglądzie.

Cała nasza kolekcja posiada etykiety do odrywania umieszczone w kołnierzu lub na bocznym szwie, co umożliwia łatwą personalizację.

stedman.eu/fleece



Fleece Jacket, 220g

ST5030 · S - 3XL · Męskie
ST5100 · XS - XXL · Damskie

100% wielowłókienny poliester;
dzianina mikropolar z powłoką antypillingową

ciepły i miękki z doskonałą izolacją
cieplną · obustronnie drapana · brak
etykiety na szyi · regularny krój

Rozmiar męskie 3XL tylko w: Black Opal & Blue Midnight
Dopasowane style: Fleece Vest S. 104



Black Opal



Blue Midnight



Scarlet Red



MEN

Grey Steel





Fleece Vest, 220g

Męskie · S - XXL · ST5010

Damskie · S - XL · ST5110

100% wiel włókienkowy poliester;
dzianina mikropolar z powłoką antypillingową

ciepły i miękki z doskonałą izolacją
cieplną · obustronnie drapana · brak
etykiety na szyi · regularny krój

Dopasowane style: Fleece Jacket S. 103



Black Opal



Blue Midnight



Scarlet Red



Grey Steel



Kiwi Green





Fleece Half-Zip, 170g

ST5020 · S - XXL · Męskie

100% wielowłókienkowy poliester; dzianina mikropolar z powłoką antypillingową

drapana powierzchnia zewnętrzna · ciepły i miękki z doskonałą izolacją cieplną przy niewielkiej masie · brak etykiety na szyi · regularny krój



Black Opal



Grey Steel



Scarlet Red

Hooded Fleece Jacket, 220g

Męskie · S - XXL · ST5080

100% wielowłókienny poliester; dzianina mikropolar
z powłoką antypillingową

ciepły i miękki z doskonałą izolacją
cieplą · obustronnie drapana · brak
etykiety na szyi · regularny krój



Black Opal



Grey Steel



Blue Midnight





Power Fleece Jacket, 280g

ST5040 · S - XXL · Męskie

100% wielowłókienny poliester;
tkanina polar z powłoką antypillingową

miękki materiał o doskonałej izolacji
cieplnej · obustronnie drapana · brak
etykiety na szyi · regularny krój



Grey Heather

Knit Fleece Jacket, 280g

Męskie · S - XXL · ST5850

Damskie · S - XL · ST5950

100% wielowłókienny poliester; polar knit
fleece z powłoką antypillingową

ciepły, rozciągnany materiał
dziany · drapana od wewnątrz · brak
etykiety na szyi · regularny krój



Light Grey
Melange



Dark Grey
Melange



Marina Blue
Melange

LAST
CHANCE
50%



Blue Melange



Purple Melange





KURTKI I KAMIZELKI

Collection

Nasze popularne kurtki Lux Padded, kamizelki i kurtki softshell są teraz dostępne we wszystkich rozmiarach w kolorach Black Opal i Blue Midnight!

Cała nasza kolekcja posiada etykiety do odrywania umieszczone w kołnierzu lub na bocznym szwie, co umożliwia łatwą personalizację.



Lux Softshell Jacket, 250g

ST5440 · S - 5XL · Męskie

ST5540 · XS - 3XL · Damskie

100% wielowłókienny poliester;
3-warstwowy softshell

Warstwa zewnętrzna: hydrofobowa warstwa z dzianiny softshell

Warstwa wewnętrzna: oddychająca membrana

Wewnątrz: miękki i ciepły mikropolar

kaptur odejmowany · wewnętrzna kieszeń
z przodu po prawej stronie · zamki błyskawiczne
SBS wysokiej jakości · wodoodporna
i oddychająca tkanina 3-warstwowa · nie
zawierają fluoru i PFC · tkana, duża metka
premium na karku, zrywalna etykieta
„tear away” w szwie bocznym · regularny krój



Black Opal



Blue Midnight





Lux Padded Jacket

ST5420 · S - 5XL · Męskie
ST5520 · XS - 3XL · Damskie

warstwa zewnętrzna i obszycie: 100% nylon;
wypełnienie: 100% alternatywa dla puchu poliestrowego

funkcja przechowywania · półksiężyc na środku pleców do indywidualizacji · wewnętrzna kieszeń ułatwia haftowanie · wewnętrzna kieszeń z przodu po prawej stronie · zamki błyskawiczne SBS wysokiej jakości · nie zawierają fluoru i PFC · tkanina, duża metka premium na karku, zrywalna etykieta „tear away” w szwie bocznym · regularny krój

Dopasowane style: Lux Padded Vest S, 116



Black Opal



Blue Midnight





Lux Padded Vest

Męskie · S - 5XL · **ST5430**
Damskie · XS - 3XL · **ST5530**

warstwa zewnętrzna i obszycie: 100% nylon;
wypełnienie: 100% alternatywa dla puchu poliestrowego

*funkcja przechowywania · półksiężyc
na środku pleców do indywidualizacji ·
wewnętrzna kieszeń ułatwia haftowanie ·
wewnętrzna kieszeń z przodu po prawej stronie ·
zamki błyskawiczne SBS wysokiej jakości ·
nie zawierają fluoru i PFC · tkana, duża metka
premium na karku, zrywalna etykieta
„tear away” w szwie bocznym · regularny krój*

Dopasowane style: Lux Padded Jacket S. 115



Black Opal



Blue Midnight



OSTATNIA SZANSA

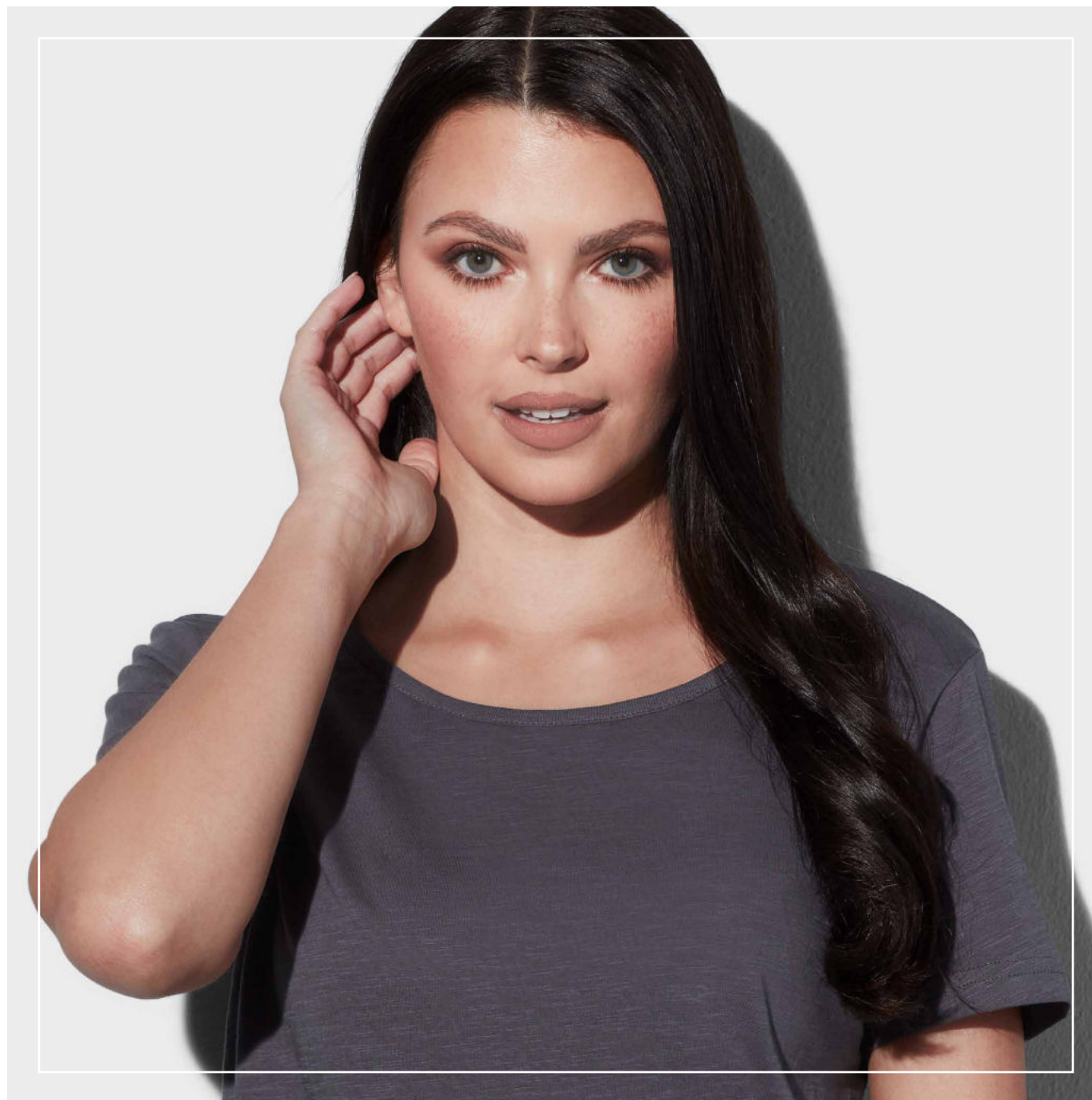
50% Discount

Oferujemy specjalny rabat na wybrane wzory i kolory: pośpiesz się i zabezpiecz swoje modele „ostatniej szansy”, dopóki nie wyczerpią się zapasy!

stedman.eu/lastchance

Przy okazji, w naszym internetowym sklepie Stedman® w dziale outlet można znaleźć również modele wycofywane z produkcji z dużą zniżką:

stedman.eu/outlet





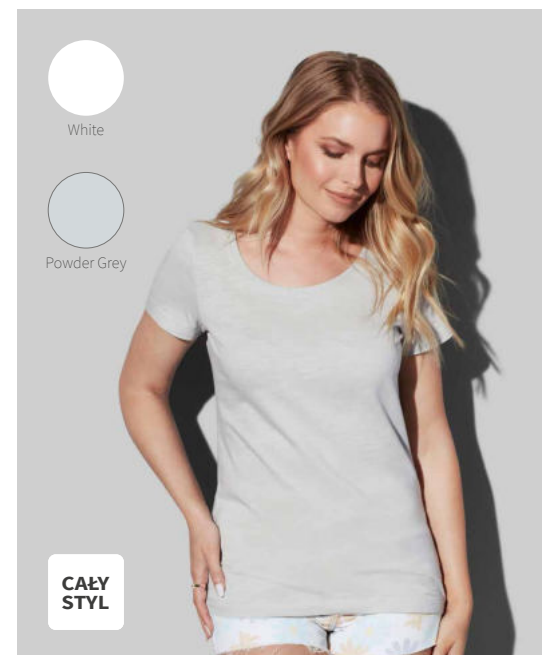
Shawn Slub Crew Neck

ST9400 · S - XXL · Męskie

100% bawełny ring-spun;
single jersey „zgrubienie”

zgrubienia nadają dzianinie
fakturę · wąski, nowoczesny
kołnierze · brak etykiety na szyi

* Regularny krój, 140g



Sharon Slub Crew Neck

ST9500 · S - XL · Damskie

100% bawełny ring-spun;
single jersey „zgrubienie”

zgrubienia nadają dzianinie
fakturę · wąski, nowoczesny
kołnierze · brak etykiety na szyi

* Regularny krój, 140g



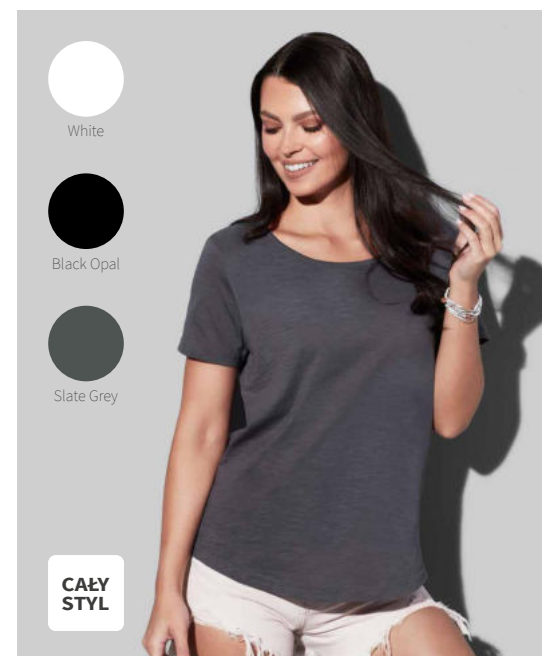
Clive Crew Neck

ST9600 · S - 3XL · Męskie

82% bawełny, 14% wiskozy,
4% elastanu

rozciągnana, czesana
bawełna z elastanem · brak
etykiety na szyi

* Dopasowany krój, 170g



Slub Organic

ST9320 · S - XL · Damskie

100% organiczna bawełna
ring-spun certyfikowana OCS;
single jersey „zgrubienie”

ekologiczna bawełna (z certyfikatem
OCS) · zgrubienia nadają dzianinie
fakturę · brak etykiety na szyi

* Regularny krój, 130g



All colours:
Contains 100% organically
grown cotton certified by
Control Union Certifications
(CU 819645).



Polo

ST3100 · XS - XXL · Damskie

100% bawełny ring-spun;
single jersey, pika o strukturze
plastra miodu

klasyczny hit · miękka bawełna
single jersey o wyglądzie
Piqué · dekolt ze ściągaczem

* Regularny krój, 170g



Harper Polo

ST9060 · S - XXL · Męskie

100% bawełny czesanej ring-spun;
pojedyncza pika
Grey Heather: 85% bawełny, 15% wiskozy

Premium-Piqué z czesanej
bawełny · dekolt ze ściągaczem ·
brak etykiety na szyi

* Regularny krój, 180g



Hanna Polo

ST9150 · S - XL · Damskie

100% bawełny czesanej ring-spun;
pojedyncza pika

Premium-Piqué z czesanej
bawełny · dekolt ze
ściągaczem · brak etykiety
na szyi

* Regularny krój, 170g



Piqué Polo

ST8050 · S - XXL · Męskie

100% ACTIVE-DRY® poliestru;
prawdziwa dzianina piqué

wysokiej jakości materiał
funkcyjny Piqué · dekolt
i mankiety ze ściągacza ·
maksymalna temperatura
prania 60°C · brak etykiety
na szyi

* Regularny krój, 180g



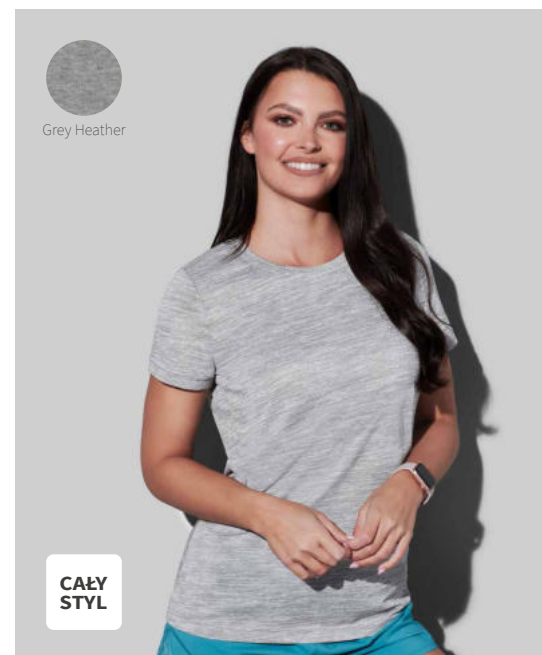
Intense Tech

ST8020 · S - XXL · Męskie

100% ACTIVE-DRY® poliestru;
żakard

melanżowy · aktywnie
oddychająca i szybko
schnąca · brak etykiety
na szyi

* Dopasowany krój, 140g



Intense Tech

ST8120 · S - XL · Damskie

100% ACTIVE-DRY® poliestru;
żakard

melanżowy · aktywnie
oddychająca i szybko
schnąca · brak etykiety
na szyi

* Dopasowany krój, 140g



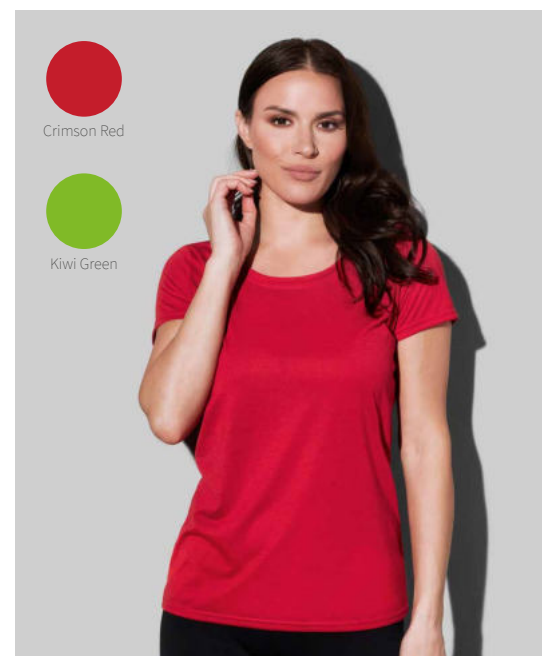
Active 140 Team Raglan

ST8130 · S - XL · Damskie

100% ACTIVE-DRY®
wielowłókienny poliester;
bird-eyelet mesh (odwrotnie)

lekki, rozciągliwy materiał siatkowy
z gładką powierzchnią · rękawy
raglanowe · doskonała regulacja
wilgoci · brak etykiety na szyi

* Regularny krój, 140g



Cotton Touch

ST8700 · S - XL · Damskie

100% poliester typu
ring-spun ACTIVE-DRY;
single jersey „cotton touch”

delikatny, miękki materiał,
w dotyku jak prawdziwa
bawełna · regulująca wilgoć
i aktywnie oddychająca ·
brak etykiety na szyi

* Regularny krój, 160g



Crimson Red

Sweat Jacket Select

ST5610 · S - XXL · Męskie

80% bawełny, 20% poliestru;
ring-spun, wielowłókienny;
3-nitkowy polar

mieszanka miękkiej
bawełny · powierzchnia jest
w 100% z bawełny · drapana
od wewnątrz · nowoczesny
styl z zamkiem błyskawicznym
i suwakiem metalowym · brak
etykiety na szyi

* Regularny krój, 280g



Crimson Red

Sweat Hoodie Select

ST5600 · S - XXL · Męskie/Damskie

80% bawełny, 20% poliestru;
ring-spun, wielowłókienny;
3-nitkowy polar

mieszanka miękkiej
bawełny · powierzchnia jest
w 100% z bawełny · drapana
od wewnątrz · styl unisex
- wspinały zarówno
dla mężczyzn, jak i dla
kobiet · brak etykiety na szyi

* Regularny krój, 280g



Blue Melange

Knit Fleece Jacket

ST5950 · S - XL · Damskie

100% wielowłókienny poliester;
polar knit fleece z powłoką
antypillingową

ciepły, rozciągnany materiał
dziany · drapana od wewnątrz ·
brak etykiety na szyi

* Regularny krój, 280g



Olive Melange



Pumpkin
Melange

Melange Fleece Jacket

ST5060 · S - XXL · Męskie

100% poliestru; melanz fleece
z powłoką antypillingową

obustronnie drapana ·
ciepły, jedwabisty materiał
z doskonałą izolacją
cieplną · brak etykiety na szyi

* Regularny krój, 310g

CAŁY
STYL



Aby uzyskać więcej informacji
na temat naszych modeli
z rabatem, kliknij tutaj:

stedman.eu/sale

KOLORY

2024

Odkryj nasz **nowy kolor „natural”** w kolekcji Classic-T! Aby znaleźć wszystkie produkty posortowane według kolorów, wejdź na stedman.eu

Odchylenia kolorystyczne pomiędzy przedstawionymi tu kolorami i produktami uwarunkowane są technicznymi względami produkcji.



JEDNOLITY



MELANŻ



WŁÓKNA, PRZĘDZE I MATERIAŁY

2024

Krótki przewodnik
po materiałach,
ułatwiający orientację.

stedman.eu





NASZE WŁÓKNA

Bawełna

Bawełna jest włóknem naturalnym pozyskiwanym z włosków nasion bawełny. Jej głównym składnikiem jest celuloza. Włoski nasion mogą być różnej jakości i długości, a rozróżnia się je na podstawie długości włókien.

Ze względu na wysoką absorpcję wilgoci i przepuszczalność powietrza bawełna zapewnia wysoki komfort noszenia, a także jest wytrzymała, łatwa do czyszczenia i niezwykle trwała.

** Bawełna jest podstawą wszystkich naszych koszulek i bluz.*

Wiskoza

Wiskoza to tak zwane włókno regenerowane. Jej głównym składnikiem także jest celuloza. Wiskoza jest pozyskiwana z drewna w procesie chemicznym, a następnie przędzona w celu stworzenia włókien ciągłych. Jej właściwości są podobne do właściwości bawełny.

** W asortymencie Stedman® używamy włókna wiskozowego do tworzenia melanzowych efektów kolorystycznych w połączeniu z bawełną.*

Poliester

Jest to włókno syntetyczne. Jest ono produkowane jako włókno ciągłe z politereftalanu etylenu w procesie przędzenia w stanie stopionym. W tym procesie można dostosować grubość, połysk i właściwości dotykowe w zależności od przeznaczenia. Poliester jest bardzo łatwy w pielęgnacji i trwały. Nie wchłania wilgoci, ale odprowadza ją wzdłuż powierzchni włókna, dlatego doskonale nadaje się do odzieży funkcjonalnej.

** Używamy czystego poliestru w naszych kolekcjach sportowych i outdoorowych, a także łączymy go z włóknem bawełnianym, aby zapewnić lepsze zachowanie kształtu w naszych produktach bawełnianych o wysokiej gramaturze.*

Poliamid

Poliamid, zwany także w niektórych formach nylonem, jest podobny do poliestru pod kątem procesu produkcji i właściwości. Jest pozyskiwany z węgla w takim samym procesie i charakteryzuje się większą elastycznością niż poliester.

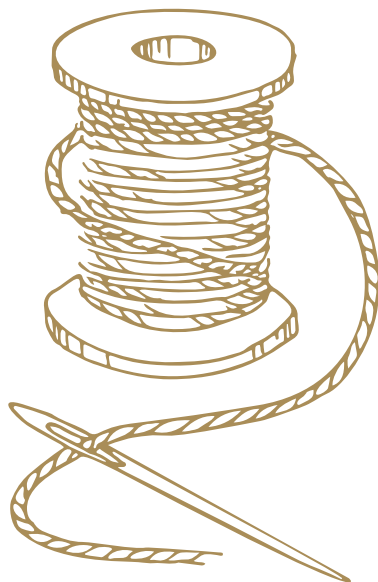
** Bardzo cienki nylon można znaleźć w naszych pikowanych kurtkach i kamizelkach.*

Elastan

Jak sama nazwa wskazuje, włókno to jest bardzo rozciągliwe. Jest ono wytwarzane z poliuretanu i glikolu polietylenowego w procesie przędzenia na sucho i zwykle jest łączone z innymi nieelastycznymi włóknami. W ten sposób można uzyskać większą elastyczność i zachowanie kształtu.

** Aby zapewnić maksymalny komfort noszenia koszulki, łączymy elastan z bawełną.*

NASZE PRZĘDZE



Włókna ciągłe

Jeśli włókna syntetyczne nie są cięte na krótkie kawałki, ale używane w nieskończonej długości, mówimy o przędzy z włókien ciągłych. Przy produkcji odzieży są one zwykle używane jako przędze wielowłóknowe, tj. przędze wykonane z dużej liczby bardzo cienkich włókien. Przędza powstaje bezpośrednio w procesie przędzenia poprzez jednoczesne przędzenie wymaganej liczby włókien i łączenie ich w odciążu.

Właściwości przędzy mogą być określane przez kształt, grubość i liczbę włókien, pokrycie powierzchni lub teksturę.

** Do produkcji naszej odzieży sportowej używamy poliestru ACTIVE-DRY®, cienkiej przędzy wielowłóknowej, która ze względu na kształt włókien wyjątkowo skutecznie transportuje wilgoć. W mikropolarach używamy teksturowanej, nieco grubszej przędzy, która może być poddana szorstkowaniu do charakterystycznej miękkiej powierzchni, a w naszych kurtkach outdoorowych funkcjonalność przędzy jest optymalnie dopasowana do ich przeznaczenia.*

Bawełna ring-spun, zgrzebna lub czesana

W celu wytworzenia przędzy z pojedynczych włókien są one skręcane ze sobą tak mocno, aby powstało silne wiązanie. W przypadku bawełny ring-spun odbywa się to w kilku etapach.

Najpierw wymagana ilość włókien jest oczyszczana i poddawana orientacji. Tę orientację można osiągnąć jedynie poprzez zgrzeblenie lub dodatkowe czesanie włókien. Podczas zgrzeblenia włókna są zgrubsza i orientowane w tym samym kierunku. Aby uzyskać szczególnie wysoką jakość przędzy, zgrubsza i orientowane włókna są następnie doprowadzane do wysokiej równoległości poprzez czesanie, a jednocześnie wyczesywane są najkrótsze włókna, co zapewnia gładszą i trwalszą przędzę. W kolejnym etapie orientowane włókna są łączone w niedoprzęd, grubą nić włókien, która następnie na ostatnim etapie jest przetwarzana w stałą przędzę poprzez jednoczesne rozciąganie i skręcanie.

Im cieńsza ma być przędza, tym dłuższe muszą być włókna. Proces przędzenia bawełny ring-spun zapewnia najwyższą jakość przędzy w porównaniu z innymi procesami.

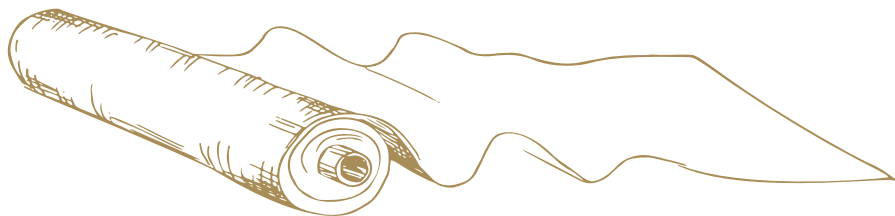
Przed procesem przędzenia włókna bawełniane mogą być mieszane z innymi włóknami w celach wizualnych lub funkcjonalnych. Jeśli dodawane włókno jest włóknem regenerowanym lub syntetycznym, niekończące się włókna są w tym celu przycinane do długości włókien bawełny.

** Nasze produkty bawełniane są wytwarzane wyłącznie z bawełny ring-spun. W kolekcji Basic używamy przędz zgrzebnych, a w kolekcji Lux przędz czesanych.*



Ring-spun

Niezależnie od tego, czy mówimy o T-shirtach, koszulkach polo czy bluzach, w całej naszej kolekcji używamy wyłącznie bawełny ring-spun. Ponieważ jakość jest dla nas najważniejsza.



NASZE MATERIAŁY

Dzianiny

Materiały utworzone z przeplatających się pętli nici, zwanych oczkami, nazywane są dzianinami. Oczka leżące poziomo obok siebie nazywane są rządami oczek, a te leżące poniżej siebie nazywane są kolumnami oczek. Jeśli podczas tworzenia oczka nitka przechodzi przez poprzednie oczko od tyłu do przodu, jest ono nazywane oczkiem prawym, a w odwrotnej sytuacji oczkiem lewym. Innymi elementami wzoru dzianiny są przeskok lub haczyki. W przypadku przeskoku jedno lub więcej oczek w rzędzie jest pomijanych, w haczyku oczko jest przedłużane lub poszerzane przez kilka rzędów lub kolumn. Poprzez odpowiednią kombinację prawych i lewych oczek, przeskoków i haczyków można stworzyć różne wzory i funkcje materiału. Ze względu na swoją pętlową strukturę dzianiny są na ogół bardzo elastyczne i odporne na zagniecenia, a zatem oferują niezwykle wysoki komfort noszenia.

✦ W naszych produktach stosujemy następujące rozwiązania.

Single Jersey

Jedną z najczęściej stosowanych dzianin jest Single Jersey. Zazwyczaj jest on produkowany jako dzianina w kształcie tuby na okrągłej maszynie dziewiarskiej, ponieważ w ten sposób można uzyskać wyjątkowo cienkie materiały. Działina Single Jersey jest szyta identycznymi oczkami na jednym kręgu ułożonych obok siebie drutów, dzięki czemu powstają dwie strony materiału o różnym wyglądzie. Dzięki samym prawym ściegom po prawej stronie dzianiny ma ona bardzo miękką i równą powierzchnię, która sprawia, że jest wygodna w noszeniu i świetnie nadaje się do wykańczania.

✦ Wszystkie T-shirty Stedman® są wykonane z miękkiego materiału Single Jersey i są idealne do codziennego noszenia.



Aby zwiększyć komfort dzięki większej elastyczności, w maszynie dziewiarskiej można dodać włókno elastanowe do przędzy bawełnianej. W zależności od tego, czy odbywa się to w każdej kolumnie oczek, czy co drugą kolumnę, mowa jest o technologii „half-feeder” lub „full-feeder”. Ta ostatnia zapewnia bardziej równomierne rozłożenie elastanu, a tym samym wyższą jakość tkaniny.

✦ Nasze elastyczne artykuły są wykonane w technologii full-feeder.

Pika

Pika to nazwa nadawana materiałom, których powierzchnia charakteryzuje się naprzemiennie wypukłymi i wgłębionymi miejscami. W dzianinach efekt ten osiąga się za pomocą haczyków. W naszych koszulkach polo stosowane są dwa różne rodzaje piki:

Pika o strukturze plastra miodu

W naszej bawełnie pika o strukturze plastra miodu zawsze występują naprzemiennie zwykłe oczka prawe i wydłużone oczka prawe (haczyki) zarówno w rzędku, jak i w kolumnie oczek. Taki układ tworzy stosunkowo luźną dzianinę o wzorze przypominającym plaster miodu.

✦ Używamy tej piki w naszych koszulkach polo Basic Wear i zalecamy ją do zastosowań bez dużych obciążeń mechanicznych.



Pika pojedyncza

Struktura naszej piki pojedynczej powstaje poprzez powtarzanie wzoru czterech rzędów oczek. Najpierw przerabiany jest rząd oczek prawych. Po nim następuje rząd, w którym oczka prawe i prawe haczyki są zawsze na przemian. W trzecim rzędzie ponownie przerabiane są tylko oczka prawe, a w ostatnim rzędzie wzoru oczka i haczyki są przerabiane naprzemiennie w przeciwnym kierunku niż w drugim rzędzie. W ten sposób powstaje delikatny, ale bardzo stabilny wzór przypominający kratkę.

✦ Pikę pojedynczą stosujemy w naszych koszulkach polo Lux. Jest bardzo stabilna i nadaje się do wszystkich zastosowań. Aby zapewnić wyjątkowy komfort naszych elastycznych koszulek polo, do przędzy dodawane jest włókno elastanowe, podobnie jak w przypadku Single Jersey.

Interlock

Dzianiny Interlock nazywane są także dzianinami podwójnymi. Różnią się one od dzianin Single Jersey tym, że nie są dziane na jednym rzędzie drutów, ale na dwóch rzędach położonych naprzeciwko siebie. Po każdym oczku przędza przechodzi z jednego rzędu drutów na drugi, tworząc krzyż, który stanowi ścisłe połączenie.

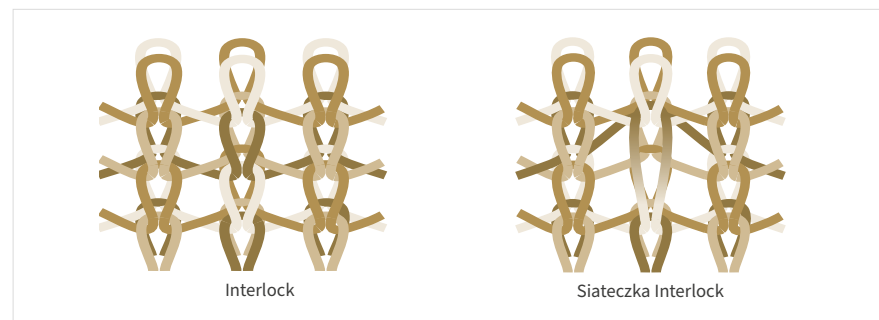
Na obu rzędach drutów tworzone są prawe oczka, nadając obu stronom materiału taki sam wygląd. Ze względu na układ oczek Interlock jest nieco grubszy, a przez to bardziej wytrzymały niż Single Jersey. Możliwości projektowania materiałów Interlock są bardzo zróżnicowane ze względu na liczbę rzędów drutów.

✦ Czysty Interlock wykonany z przędzy ACTIVE-DRY® można znaleźć w naszych koszulkach Sports-T. Jego gładka powierzchnia umożliwia optymalne wykończenie, a nasz dobór przędzy zapewnia doskonałe odprowadzanie wilgoci.

Siateczka Interlock

Aby uzyskać efekt siateczki, oczka są wydłużane w regularnych odstępach w przednim rzędzie drutów struktury Interlock, tj. tworzone są haczyki. Zamiast gładkiej prawej strony materiału powstaje dziurkowana struktura zwana siateczką. Lewa strona tkaniny pozostaje gładka, jak w przypadku czystego Interlocku. Ze względu na swoją strukturę siateczka optymalnie nadaje się do odprowadzania wilgoci.

✦ Stosujemy siateczkę „Bird-Eyelet-Mesh” z przędzy ACTIVE-DRY® w naszych artykułach sportowych z kolekcji Active 140. To odpowiedni wybór do intensywnej aktywności sportowej.



Polar dwunitkowy

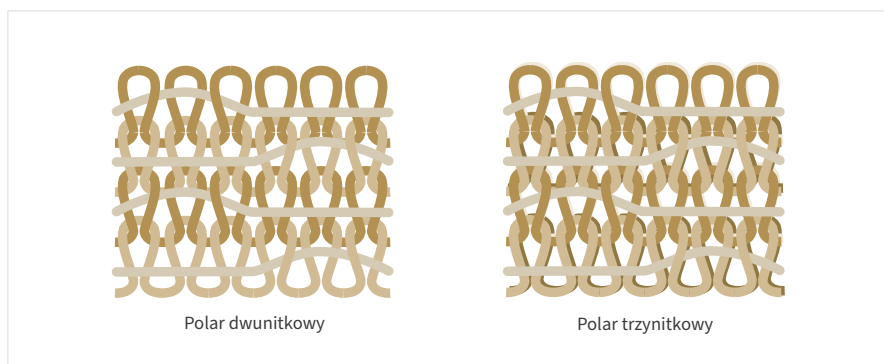
Jeśli do struktury jednonitkowego Single Jersey z tyłu wpleciona jest luźno druga przędza, a następnie całość poddawana jest szorstkowaniu, mamy do czynienia z polarem dwunitkowym. Materiały wykonane w ten sposób są zazwyczaj lżejsze niż ich trzynitkowe odpowiedniki.

✦ *Dwunitkowy polar wykonany w 100% z bawełny ring-spun można znaleźć w naszej lekkiej bluzie z kapturem.*

Polar trzynitkowy

Polar trzynitkowy to Single Jersey wykonany z dwóch różnych, ułożonych jedna za drugą przędz, z trzecią przędzą wplecioną luźno z tyłu. Taka struktura umożliwia zastosowanie różnych materiałów z przodu i z tyłu materiału. Aby stworzyć charakterystyczną miękką stronę wewnętrzną, lewa strona materiału po procesie dziania poddawana jest szorstkowaniu, a tym samym szorstkowaniu.

✦ *W Stedman® używamy trzynitkowego polaru wykonanego z przędzy ring-spun w prawie wszystkich naszych bluzach i bluzach z kapturem. Czysta bawełna jest używana jako przędza wierzchnia, która tworzy przyjemnie miękką powierzchnię, umożliwiającą optymalne wykończenie. Aby zapewnić stabilność kształtu, używamy mieszanki bawełny i poliestru jako przędzy łączącej i wplatamy puszystą przędzę poliestrową na tylnej stronie, która umożliwia optymalne szorstkowanie, a tym samym zapewnia bardzo wysoki komfort noszenia.*



Mikropolar

Aby wyprodukować mikropolar, w dzianinę Single Jersey wplatana jest dodatkowa nić, która tworzy pętlę pod kątem 90° do powierzchni, tak zwaną pętlę pluszową. Pętle te są następnie rozcinane i szorstkowane, tworząc znaną miękką powierzchnię. W zależności od pożądanej funkcjonalności szorstkowane są obie strony materiału. Nasz mikropolar jest wykonany z wielowłóknowego poliestru. Przy liczbie 144 włókien na przędzę mowa jest o mikrowłóknach. Miękka, szorstkowana powierzchnia nie tylko zapewnia wysoki komfort noszenia, ale może również optymalnie zatrzymywać ciepło ciała ze względu na wyjątkowo dużą liczbę pojedynczych włókien na powierzchni materiału. Aby zapewnić długotrwałą wytrzymałość, nasze artykuły z mikropolaru posiadają wykończenie antypillingowe.

Polar dzianinowy

Proces produkcji naszego polaru dzianinowego jest podobny do produkcji jednostronnie szorstkowanego mikropolaru szorstkowanego i ma takie same zalety. Jednak gruby, strukturalny wielowłóknowy poliestru po prawej stronie tkaniny tworzy charakterystyczną dzianinową strukturę, która nadaje polarowi sportowy i elegancji wygląd.

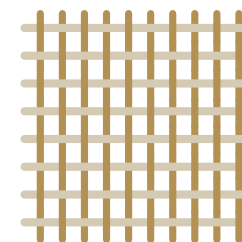


Trójwarstwowy softshell

Trójwarstwowy softshell składa się z trzech różnych materiałów, które są ze sobą połączone na całej powierzchni. Wszystkie trzy przyczyniają się do funkcjonalności materiału.

W naszym softshellu warstwa zewnętrzna wykonana jest z cienkiego poliestru Single Jersey. Jest on elastyczny dzięki swojej strukturze i wodoodporny dzięki przędzy poliestrowej. W środku znajduje się półprzepuszczalna membrana. Dzięki niej woda z zewnątrz nie może przeniknąć do materiału, ale para wodna wydzielana przez ciało może być odprowadzana na zewnątrz. Warstwa wewnętrzna naszego softshellu jest wykonana z mikropolaru. Podobnie jak dżersej na zewnątrz, ta dzianina jest elastyczna i zapewnia utrzymanie ciepła blisko ciała.

Stedman® Softshell gwarantuje najwyższy komfort noszenia przy optymalnej funkcjonalności i jest idealny do użytku na zewnątrz.



Tkaniny

Gdy poziome (wątek) i pionowe (osnowa) nici krzyżują się ze sobą, tworząc powierzchnię tekstylną, powstaje tkanina. Tkaniny są z natury raczej nieelastyczne i dlatego mogą być tkane tak ciasno, że powstają wodoodporne powierzchnie. Używamy tkanin do naszych pikowanych kurtek i kamizelek.

Tafta

Tafta jest tkaną splotem płóciennym. Jest to najprostszy i jednocześnie najściślejszy ze wszystkich splotów, ponieważ każda nitka osnowy leży naprzemiennie nad nitką wątku. Tkana z wodoodpornego nylonu tworzy wodoodporną powierzchnię dla naszych pikowanych kurtek i kamizelek.

ROZMIARY

2024

Zestawienie naszych
międzynarodowych
tabel rozmiarów.

stedman.eu/size-charts



MĘSKIE	EU	DE, FR, ES, PT	IT	UK	WZROST		OBWÓD KLATKI PIERSIOWEJ		OBWÓD TALII		OBWÓD BIODER	
					cm	cale	cm	cale	cm	cale	cm	cale
	XS	42-44	32-34	32-34	172-175	67.5-69	78-85	30.5-33.5	66-73	26-28.5	87-92	34.5-36
S	44-46	34-36	34-36	173-182	68-71.5	86-93	34-36.5	74-81	29-32	93-98	36.5-38.5	
M	48-50	38-40	38-40	175-184	69-72.5	94-99	37-39	82-89	32.5-35	99-104	39-41	
L	52-54	42-44	42-44	177-186	69.5-73	100-105	39.5-41.5	90-97	35.5-38	105-110	41.5-43.5	
XL	56-58	46-48	46-48	179-188	70.5-74	106-111	41.5-43.5	98-105	38.5-41.5	111-116	43.5-45.5	
XXL	60-62	50-52	50-52	181-190	71.5-75	112-117	44-46	106-113	41.5-44.5	117-122	46-48	
3XL	64-66	54-56	54-56	185-191	73-75	118-123	46.5-48.5	114-121	45-47.5	123-128	48.5-50.5	
4XL	68-70	58-60	58-60	185-191	73-75	124-129	49-51	122-129	48-51	129-132	51-52	
5XL	72	62	62	185-191	73-75	130-135	51-53	130-135	51-53	133-138	52.5-54.5	

DAMSKIE	EU	DE	FR, ES, PT	IT	UK	WZROST		OBWÓD KLATKI PIERSIOWEJ		OBWÓD TALII		OBWÓD BIODER	
						cm	cale	cm	cale	cm	cale	cm	cale
	XS	32-34	34-36	36-38	6-8	165-172	65-67.5	74-84	29-33	58-65	23-25.5	85-90	33.5-35.5
S	36-38	38-40	40-42	10-12	165-172	65-67.5	85-92	33.5-36	66-73	26-28.5	91-96	36-38	
M	40-42	42-44	44-46	14-16	165-172	65-67.5	93-97	36.5-38	74-81	29-32	97-102	38-40	
L	44-46	46-48	48-50	18-20	165-172	65-67.5	98-107	38.5-42	82-90	32.5-35.5	103-110	40.5-43.5	
XL	48-50	50-52	52-54	22-24	165-172	65-67.5	108-117	42.5-46	91-102	36-40	111-118	43.5-46.5	
XXL	50-52	52-54	54-56	24-26	165-172	65-67.5	118-123	46.5-48.5	103-114	40.5-45	119-124	47-49	
3XL	54-56	56-58	58-60	28-30	165-172	65-67.5	124-134	49-53	115-126	45.5-49.5	125-135	49-53	
4XL	58-60	60-62	62-64	32-34	165-172	65-67.5	135-145	53-57	127-136	50-53.5	136-146	53.5-57.5	

DZIECIĘCE	EU	WIEK	WZROST		OBWÓD KLATKI PIERSIOWEJ		OBWÓD TALII		OBWÓD BIODER	
			cm	cale	cm	cale	cm	cale	cm	cale
	3XS	1-2	86-92	34-36	53-54	21-21.5	49-52	19.5-20.5	52-56	20.5-22
XXS	3-4	98-104	38.5-41	55-56	21.5-22	52-53	20.5-21	57-60	22.5-23.5	
XS	5-6	110-116	43.5-45.5	57-58	22.5-23	54-55	21.5	61-63	24-25	
S	7-8	122-128	48-50.5	61-64	24-25	56.5-58	22-23	66-69	26-27	
M	9-10	134-140	53-55	67-70	26.5-27.5	59-61	23-24	72-75	28.5-29.5	
L	11-12	146-152	57.5-60	73-76	28.5-30	62-65	24.5-25.5	78-81	30.5-32	
XL	12-13	158-164	62-64.5	79-82	31-32.5	65-69	25.5-27	85-87	33.5-34.5	

UNISEX	EU	DE		FR, ES, PT		IT		UK	
		DAMSKIE	MĘSKIE	DAMSKIE	MĘSKIE	DAMSKIE	MĘSKIE	DAMSKIE	MĘSKIE
	XXS	32-34	-	34-36	-	36-38	-	6-8	-
XS	36-38	42-44	38-40	42-44	40-42	30-32	10-12	30-32	
S	40-42	44-46	42-44	44-46	44-46	34-36	14-16	34-36	
M	44-46	48-50	46-48	48-50	48-50	38-40	18-20	38-40	
L	48-50	52-54	50-52	52-54	52-54	42-44	22-24	42-44	
XL	50-52	56-58	52-54	56-58	54-56	46-48	24-26	46-48	
XXL	54-56	60-62	56-58	60-62	58-60	50-52	28-30	50-52	
3XL	58-60	64-66	60-62	64-66	62-64	54-56	32-34	54-56	
4XL	-	68-70	-	68-70	-	58-60	-	58-60	
5XL	-	72	-	72	-	62	-	62	

Dane wymiarowe podlegają standardowym tolerancjom i służą jedynie ogólnej orientacji. Niektóre artykuły posiadają krój dopasowany do ciała (patrz informacja „dopasowany krój” w opisach produktów).

Jeśli ubranie ma być trochę luźniejsze, należy zamówić artykuł o numer większy.

DRUKOWANIE I NAKLEJANIE

Collection 2024

W naszych elementach odzieży liczy się nie tylko styl, funkcjonalność i komfort. Zwracamy szczególnie dużą uwagę na najróżniejsze metody drukowania, aby stosować na nasze produkty różnorodne techniki uszlachetniania w doskonałej jakości.

Nasze materiały zapewniają równomierną i gładką powierzchnię, umożliwiającą optymalny efekt drukowania. Aby spełnić największe wymagania, pracujemy cały czas nad tym, aby nasze produkty optymalnie dostosować do najnowszych technik druku. W tym celu razem z naszym zespołem testowania nadruków każdy produkt testujemy w najdrobniejszych szczegółach. Aby stale optymalizować nasze produkty, ciągle poszukujemy testerów nadruków.

Serdecznie zapraszamy do naszego zespołu testerów drukowania. Wypełnij nasz formularz kontaktowy:

stedman.eu/print-tester



Sitodruk

Sitodruk jest najbardziej rozpowszechnioną metodą druku. Farba drukarska jest naprasowywana na tekstylia przez szablon. Dzielimy sitodruk na 3 rodzaje:

Sitodruk plastizolowy

Najbardziej rozpowszechnione farby w technice sitodruku tekstylnego to farby plastizolowe. Do szczególnych zalet farb plastizolowych zaliczają się między innymi duża wydajność nadruku, długa trwałość po wielu praniach oraz zastosowanie farb specjalnych.

* Druk plastizolowy wymaga w miarę możliwości gładkiej powierzchni, dlatego zalecamy wszystkie nasze produkty oprócz kurtki polarowych i pikowanych.

Sitodruk na bazie wody

Dużą zaletą tej techniki druku jest czucie. Nadruki wykonane farbą sitodrukową na bazie wody są bardzo gładkie. Nie licząc nadruków o bardzo dużej powierzchni, po praniu zadrukowanej koszulki prawie nie widać różnicy między powierzchnią zadrukowaną a niezadrukowaną.

* Ekologiczny sitodruk na bazie wody zalecamy na bawełnie 100%, naszych popularnych koszulkach elastanowo-bawełnianych oraz na wszystkich naszych produktach dresowych.

Discharge (druk wywabowy)

W przypadku druku wywabowego farba jest mieszana z wybielaczem, który rozjaśnia kolor odzieży. Ze względu na rozjaśniony materiał kolor ma większą siłę kryjącą, w warstwa druku może być bardzo cienka. Druk wywabowy zapewnia bardzo przyjemny dotyk, ponieważ farba jest prawie niezauważalna.

* Metoda wywabowa wymaga takich samych składów materiałów jak sitodruk na bazie wody, jednak nie każda farba jest do tego odpowiednia.

Direct to garment

Cyfrowy druk bezpośredni (ang. direct to garment, DTG) zalicza się do najnowszych metod druku i jest coraz popularniejszy w branży nadruków na tekstyliach. Motyw druku jest umieszczany bezpośrednio na tkaninie tekstylnej metodą atramentową, a następnie utrwalany pod wpływem wysokiej temperatury.

** Zalecamy DTG na bawełnie 100%, naszych popularnych koszulkach elastanowo-bawełnianych oraz na wszystkich naszych produktach dresowych.*

Direct to film

W przypadku druku bezpośredniego na folii (Direct to film - DTF) wzory są drukowane na folii, która zostaje powleczona proszkiem, podgrzana, a następnie dociśnięta do odzieży. Te same tkaniny, które nadają się do transferu, mogą zostać użyte do DTF.

** Zalecamy technikę DTF dla wszystkich naszych produktów.*

Transfer

We wszystkich technikach transferowych motyw jest nakładany na nośnik, a następnie naprasowywany na ubranie. Jako transfer rozumiemy łącznie najróżniejsze rodzaje gotowego transferu (aqua, nylon...) oraz metodę flex, flock i sublimację.

** Zalecamy technikę transferu dla wszystkich naszych produktów.*



Druk sublimacyjny

W przypadku druku sublimacyjnego stosowana jest specjalna farba, która paruje pod wpływem ciepła, dzięki czemu może przedostać się do włókien odzieży. Druk sublimacyjny zapewnia bardzo długą trwałość oraz przyjemny dotyk.

** Potrzebna jest do tego warstwa poliestrowa, dlatego możemy polecić wszystkie nasze poliestrowe koszulki sportowe. Ponieważ druk sublimacyjny nie ma odpowiedniej siły kryjącej na ciemnych tekstyliach, zalecamy ozdabianie jedynie jasnych kolorów.*



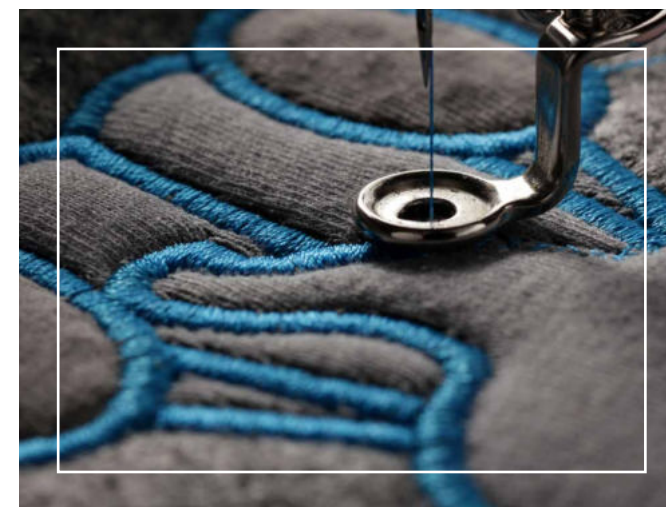
Więcej informacji na temat możliwości wykonywania nadruków można znaleźć tutaj:

stedman.eu/printability

Ozdabianie haftem

Haft umożliwia za pomocą igły i nitki ozdabianie prawie wszystkich tekstyliów.

** W szczególności polecamy wszystkie nasze kurtki z polaru, softshellu lub nylonu. Również nasze produkty dresowe są idealnie przystosowane do haftowania. Ogólnie możemy z czystym sumieniem polecić wszystkie produkty, które ważą więcej niż 145 g/m².*



INDEKS

Collection 2024

Kolekcja Stedman® 2024 posortowana według numerów artykułów. Nowe modele są oznaczone wytłuszczeniem.

stedman.eu/complete-collection



Męskie

ST2000 Classic-T	18	ST8420 Active 140 Long Sleeve	91
ST2010 Classic-T Fitted	21	ST8440 Active 140 Sleeveless	88
ST2020 Classic-T Organic	22	ST8450 Active 140 Polo	90
ST2100 Comfort-T 185	26	ST8600 Cotton Touch	93
ST2130 Comfort-T 185 Long Sleeve	45	ST8830 Recycled Sports-T Move	96
ST2300 Classic-T V-neck	38	ST8840 Recycled Sports-T Reflect	97
ST2500 Classic-T Long Sleeve	44	ST8850 Recycled Sports-T Race	95
ST2800 Classic Tank Top	42	ST9000 Ben Crew Neck	33
ST2810 Tank Top	43	ST9010 Ben V-neck	39
ST3000 Polo	57	ST9020 Morgan Crew Neck	34
ST3400 Polo Long Sleeve	59	ST9040 Morgan Long Sleeve	46
ST4000 Sweatshirt Classic	68	ST9050 Henry Polo	64
ST4100 Sweat Hoodie Classic	71	ST9060 Harper Polo	(120)
ST4200 Sweat Hoodie Light	70	ST9060 Lux Polo	62
ST5010 Fleece Vest	104	ST9080 Knit Long Sleeve	51
ST5020 Fleece Half-Zip	106	ST9100 Finest Cotton-T	36
ST5030 Fleece Jacket	103	ST9400 Shawn Slub Crew Neck	(119)
ST5040 Power Fleece Jacket	108	ST9430 Shawn Henley T-shirt	37
ST5060 Melange Fleece Jacket	(122)	ST9460 Shawn Henley Long Sleeve	50
ST5080 Hooded Fleece Jacket	107	ST9600 Clive Crew Neck	30 (119)
ST5420 Lux Padded Jacket	115	ST9610 Clive V-neck	40
ST5430 Lux Padded Vest	116	ST9620 Clive Long Sleeve	47
ST5440 Lux Softshell Jacket	113	ST9630 Clive Relaxed	32
ST5600 Sweat Hoodie Select	73 (122)	ST9640 Clive Polo	61
ST5610 Sweat Jacket Select	74 (122)	ST9691 Dexter Boxers	53
ST5620 Sweatshirt Select	69	ST9692 Dexter Briefs	52
ST5630 Recycled Sweat Hoodie	75		
ST5650 Recycled Sweatpants	77		
ST5840 Recycled Scuba Jacket	99		
ST5850 Knit Fleece Jacket	109		
ST7000 Lux-T	28		
ST8000 Sports-T	81		
ST8010 Sports Top	82		
ST8020 Intense Tech	(121)		
ST8030 Active 140 Team Raglan	87		
ST8050 Piqué Polo	(120)		
ST8400 Active 140 Crew Neck	86		
ST8410 Active 140 Raglan	85		

Damskie

ST2000 Classic-T	18	ST9150 Hanna Polo	(120)
ST2020 Classic-T Organic	22	ST9160 Lux Polo	62
ST2160 Comfort-T 185	26	ST9180 Knit Long Sleeve	51
ST2600 Classic-T	19	ST9320 Slub Organic	(119)
ST2620 Classic-T Organic	23	ST9500 Sharon Slub Crew Neck	(119)
ST2700 Classic-T V-neck	38	ST9530 Sharon Henley T-shirt	37
ST2900 Classic Tank Top	42	ST9580 Sharon Henley Long Sleeve	50
ST3100 Polo	57 (120)	ST9700 Claire Crew Neck	30
ST4000 Sweatshirt Classic	68	ST9710 Claire V-neck	40
ST4110 Sweat Hoodie Classic	71	ST9720 Claire V-neck Long Sleeve	48
ST4200 Sweat Hoodie Light	70	ST9730 Claire Relaxed	32
ST5100 Fleece Jacket	103	ST9740 Claire Polo	61
ST5110 Fleece Vest	104		
ST5520 Lux Padded Jacket	115		
ST5530 Lux Padded Vest	116		
ST5540 Lux Softshell Jacket	113		
ST5600 Sweat Hoodie Select	73 (122)		
ST5630 Recycled Sweat Hoodie	75		
ST5650 Recycled Sweatpants	77		
ST5710 Sweat Jacket Select	74		
ST5940 Recycled Scuba Jacket	99		
ST5950 Knit Fleece Jacket	109 (122)		
ST7000 Lux-T	28		
ST7600 Lux-T	29		
ST8100 Sports-T	81		
ST8110 Sports Top	82		
ST8120 Intense Tech	(121)		
ST8130 Active 140 Team Raglan	87 (121)		
ST8500 Active 140 Raglan	85		
ST8540 Active 140 Tank	89		
ST8700 Cotton Touch	91 (121)		
ST8930 Recycled Sports-T Move	96		
ST8940 Recycled Sports-T Reflect	97		
ST8950 Recycled Sports-T Race	95		
ST8990 Seamless Tights	92		
ST9110 Finest Cotton-T	36		
ST9120 Megan Crew Neck	35		
ST9130 Megan V-neck	41		

Unisex

ST2000 Classic-T	18
ST2020 Classic-T Organic	22
ST4000 Sweatshirt Classic	68
ST4200 Sweat Hoodie Light	70
ST5600 Sweat Hoodie Select	73 (122)
ST5630 Recycled Sweat Hoodie	75
ST5650 Recycled Sweatpants	77
ST7000 Lux-T	28

Dziecięce

ST2200 Classic-T	20
ST2220 Classic-T Organic	25
ST3200 Polo	57
ST8170 Sports-T	81
ST8570 Active 140 Raglan	85



Aktualny katalog i kartę kolorów, karty charakterystyki produktu itd. można pobrać ze strony: stedman.eu/tools



W naszym internetowym sklepie Stedman® w dziale outlet można znaleźć mocno przecenione, wycofywane z produkcji artykuły pod adresem: stedman.eu/outlet



Do produkcji tego katalogu zdecydowaliśmy się na ekologiczną metodę druku:



Założona w 1999 roku, PEFC Council (Programme for the Endorsement of Forest Certification schemes) jest pozarządową organizacją non profit utworzoną w celu wspierania zasad zrównoważonej gospodarki leśnej. Pełni ona funkcję międzynarodowej organizacji parasolowej, której celem jest ocena i wzajemne uznawanie krajowych systemów certyfikacji leśnej. Akredytacja organizacji PEFC daje pewność nabywcom drewna oraz produktów papierniczych, że wspierają oni zrównoważoną gospodarkę leśną.